



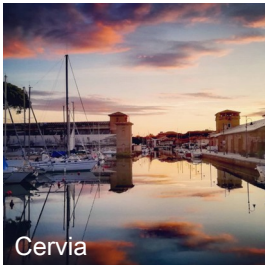
# Partecipa al Green Deal Locale

The European Commission's  
**INTELLIGENT CITIES  
CHALLENGE**

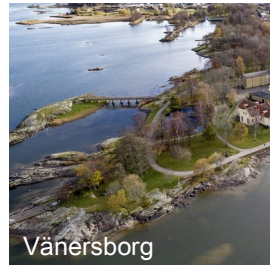
#SingleMarket

## Trasformare le città, dare potere alle comunità

I Green Deals Locali (LGD) sono il cuore dell'ICC. I LGDs sono piani d'azione integrati e multidisciplinari che guidano le città nella loro transizione verde e digitale in vari settori, dall'ambiente urbano, alla mobilità e ai sistemi di energia rinnovabile, al turismo o ai piccoli commercianti.



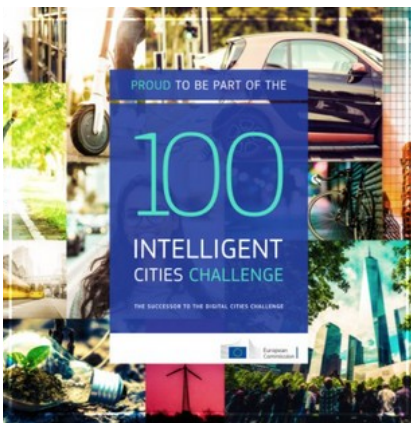
Cervia



Vänernborg



Trollättan



## Cos'è ICC?

**Intelligent Cities Challenge (ICC)** è un'iniziativa della Commissione Europea progettata per supportare le città di tutta Europa nel loro viaggio verso un futuro più verde e digitale.

**ICC** consente alle città di conoscere e sfruttare tecnologie all'avanguardia, migliorando al contempo la competitività economica, la resilienza sociale e la qualità generale della vita.

Alcuni comuni svedesi e italiani hanno unito le forze attraverso la Rete Svezia Emilia Romagna (SERN) per partecipare all'iniziativa ICC come consorzio per la seconda volta.



# Partenariato

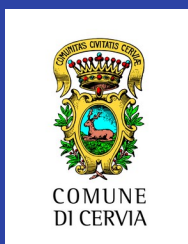
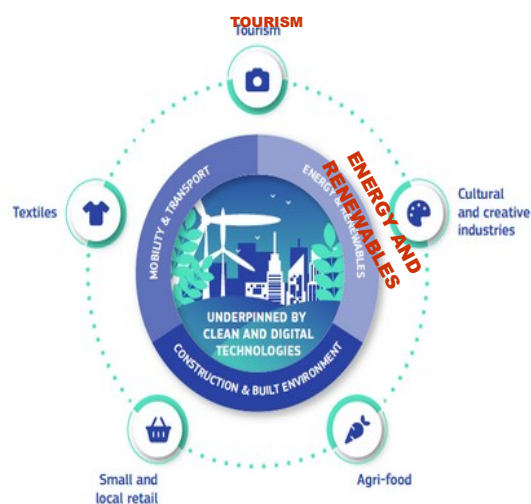
Il partenariato coinvolge i Comuni di Cervia, Vänersborg e Trollhättan sotto la guida del SERN, una rete transnazionale dedicata a favorire la collaborazione e l'apprendimento reciproco tra Italia e Svezia.

Aderendo a ICC, il partenariato diventa parte di una vivace rete con accesso a:

- Servizi di consulenza su misura
- Tecniche di gestione dell'innovazione e della sostenibilità Tecnologia e formazione all'avanguardia
- Ispirazione e consigli da colleghi e città mentori

## Capitalizziamo le esperienze passate

Sulla base della loro esperienza nella precedente edizione dell'ICC, questi comuni sono già allineati su priorità condivise e si impegnano a lavorare insieme su Green Deal Locali con struttura e processo di definizione simili. Il focus principale del partenariato riguarda ENERGIA E RINNOVABILI.



COMUNE  
DI CERVIA

## COMUNE DI CERVIA

Favorire la produzione di energia da fonti rinnovabili e sviluppare la mobilità sostenibile sono sfide globali di cui l'Amministrazione si sta occupando contribuire alla transizione green della città, ed al sostegno della comunità dal punto di vista energetico. Per questo ha effettuato una serie di studi volti ad individuare il potenziale del territorio rispetto alla produzione di fonti energetiche rinnovabili, e promuove lo sviluppo di comunità energetiche.

## Laboratorio aperto per la creazione di una comunità sostenibile

**14.11.2023**

**Ore 15:00**

**p.zza XXV Aprile 11  
Sala piano terra**

Laboratorio di confronto con operatori economici, società civile, associazionismo, rispetto alle azioni ed alle priorità utili a superare la crisi energetica, favorire l'elettrificazione sostenibile del territorio ed il Green Deal Locale. Si parlerà di:

- progetto ICC e Green Deal Locale: cosa sono e le opportunità
- rinnovabili, comunità energetiche, mobilità sostenibile: a che punto siamo, quali prospettive ed opportunità
- come essere parte attiva della transizione green

# Condividiamo il processo

### ***Unisciti a noi nella costruzione di una comunità più forte!***

Il SERN e i Comuni hanno concordato di lavorare su un processo comune:

#### **Fase 1: Predisposizione delle fondamenta**

Locale (LO): stesura dei documenti iniziali in base alle priorità della città.

Transnazionale (TN): condivisione e discussione con le città della rete.

#### **Fase 2: costruire insieme**

LO: Mappatura delle iniziative esistenti e raccolta dell'interesse per aderire al LGD.

TN: Individuazione di obiettivi comuni, condivisione di esperienze con le città della CCI e firma della LGD.

#### **Fase 3: implementazione e monitoraggio**

LO: Definizione delle azioni del LGD e monitoraggio dell'implementazione.

TN: Selezione di azioni/progetti transnazionali nell'ambito del partenariato e della rete ICC.

#### ***Resta informato:***

***Partecipa a un piano di azione in rete e unisciti a noi per dare forma insieme a un futuro migliore!***