

Strade di tipo Ca e Cb

Fascia A
Fascia B



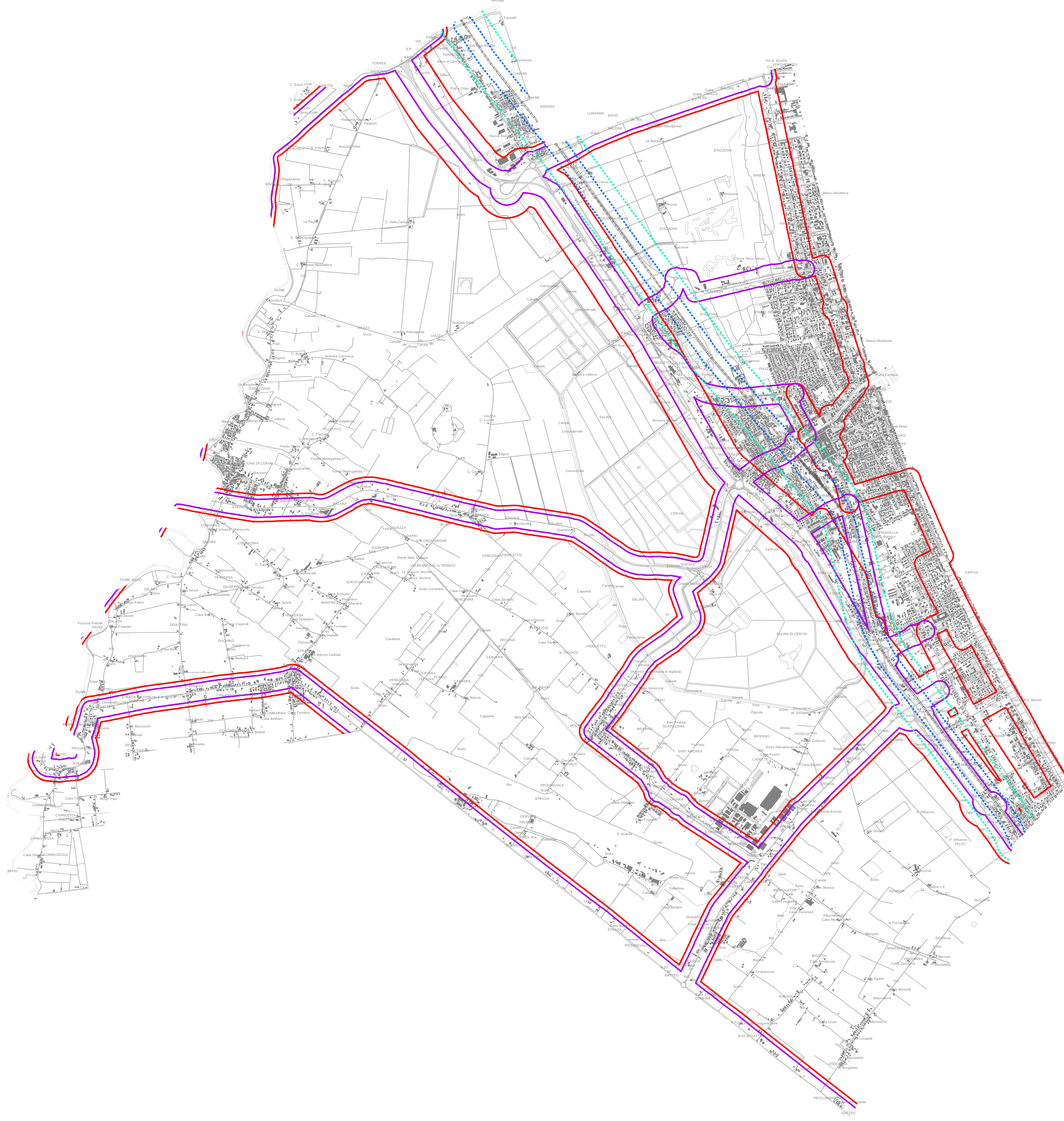
Strade di tipo Da

Fascia A



Strade di tipo Db

Fascia B



Strade extraurbane secondarie (tipo di strada C)

Strade a carreggiate separate e tipo IV CNR 1980 (sottotipo a fini acustici Ca)
S.S. 16 Adriatica
Tronco di strada che collega la S.S.16 alla rotonda in cui confluiscono via Valpassiera e la strada parallela a via Pinarella di recente realizzazione

Tutte le altre strade extraurbane secondarie (sottotipo a fini acustici Cb)
S.P. 224 di Cervia
S.P. 71 bis Cesena-Cervia
S.P. 51
S.P. 80 Nullo Baldini
S.P. 33 - via Salara - via Crociarone - via Del Confine
S.P. 6 - via Beneficio Il Tronco

Strade urbane di scorrimento (tipo di strada D)

Strade a carreggiate separate e interquartiere (sottotipo a fini acustici Da)
via Galeno
via Jelenia Gora
viale G. Di Vittorio (da S.S. 16 a via Milano)
viale XXI Ottobre
via Martiri Fattini
via Pineta Formica - via G. Fusconi
via Caduti per la Libertà (da via Milazzo a S.S. 16)
viale Tritone (da via Caduti per la Libertà a via Pinarella)

Tutte le altre strade urbane di scorrimento (sottotipo a fini acustici Db)
viale Giacomo Matteotti (da viale Nullo Baldini a via Traversa I)
viale Il Giugno (da via Traversa I a viale Alfredo Oriani)
viale Alfredo Oriani
viale Bonadio - via Bertoni
viale G. Di Vittorio (da via Milano a via Martiri Fattini)
circonvallazione E. Sacchetti
viale della Stazione (da Circonvallazione E. Sacchetti a via Borgo Aurelio Saffi)
viale Dei Milite (da Circonvallazione E. Sacchetti a via Borgo Aurelio Saffi)
via Borgo Aurelio Saffi
via Caduti per la libertà (da via Borgo Aurelio Saffi a via Milazzo)
via Milazzo
via Malva Sud (da via Filodeo a via Pineta Formica)
via dei Cosmonauti
lungomare Deledda (da via Milazzo a viale E. De Amicis)
viale E. De Amicis (da lungomare Deledda fino a viale Titano)
viale Tritone (da via Titano a via Pinarella)
viale Titano (da viale De Amicis)
via S. Martino
viale Italia (da viale De Amicis a viale Sicilia)
via Lario
via Pinarella (da viale Sicilia fino a viale Tritone)
viale Sicilia

Le restanti strade sono classificate come urbane di quartiere (tipo E) o locali (tipo F)

Legenda

Fascia di pertinenza delle infrastrutture stradali
Fascia di pertinenza delle infrastrutture ferroviarie

Fascia strada A
Fascia strada B
Fascia ferroviaria A
Fascia ferroviaria B

COMUNE DI CERVIA
Provincia di Ravenna
Settore Programmazione e Gestione del Territorio

Il Sindaco
Dott. Luca Coffari

L'Assessore all'Urbanistica
Arch. Natalino Giambi

Il Responsabile del Procedimento e Coordinatore
Ing. Daniele Capitani

I Progettisti
Ing. Daniele Capitani
Geom. Gianluca Magnani
Ing. Annalena Arfelli
Geom. Elena Taffagi
Arch. M. Laura Callegati
Ing. Caterina Girelli

L'Amministrativo
Nadia Nicolini

Piano di Classificazione Acustica

Oggetto: Fascia di pertinenza delle infrastrutture di trasporto ai sensi del DPR 142/2004
Scala: 1:25.000
Elaborato: 1:50.000

Zac

2