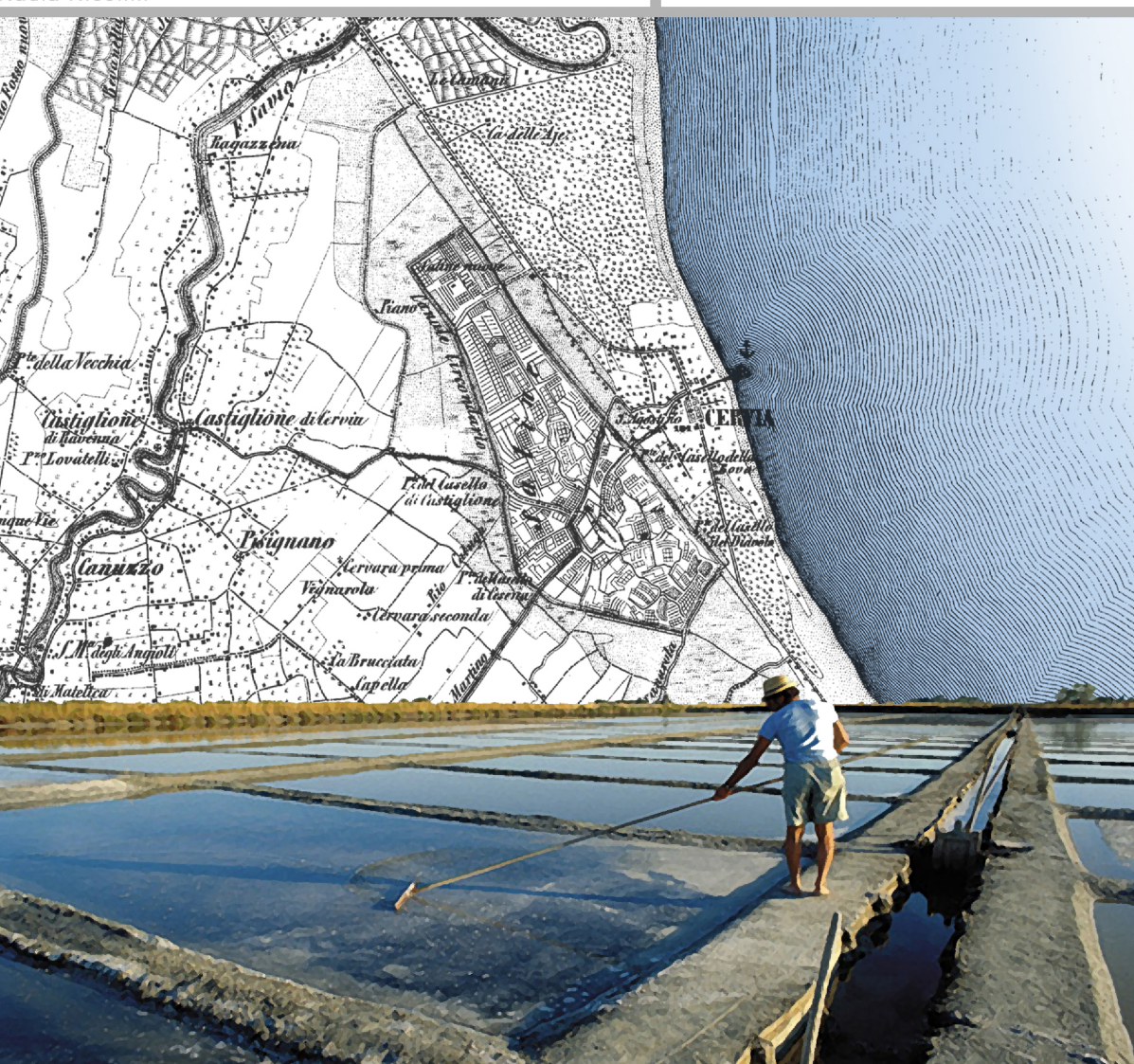


Il Sindaco
Dott. Luca Coffari
 L'Assessore all'Urbanistica
Arch. Natalino Giambi
 Il Dirigente del Settore
Ing. Daniele Capitani
 Il Servizio Urbanistica
 Geom. Gianluca Magnani
 Ing. Annalisa Artusi
 Geom. Elena Taffagi
 Arch. M. Laura Callegari
 Nadia Nicolini



QC
 Oggetto: Mappa delle criticità idrauliche
 Scala: 1:15.000
 Elaborato: 16

Quadro Conoscitivo

- Legenda**
- Confine comunale
 - Canale CER
 - Fiume Savio DBTR Regione Emilia Romagna
 - Alveo - PAI ADBR var. 2016

Canali Consorzio di Bonifica Romagna (agg. lug. 2016)

- Tratti a cielo aperto
- Tratti tombinati

Criticità della rete del Consorzio di Bonifica Romagna

- Tratti di canali e sponde con problemi dovuti all'attività delle nutrie

- Punti critici segnalati dal CBR**
- 1 Il deflusso delle acque è ostacolato dalle mareggiate. Quota arginale bassa. Ponti non idonei
 - 2 Il deflusso delle acque è ostacolato dalle mareggiate. Quota arginale bassa
 - 3 Il ciglio sinistro del canale, lato via Rovescio si trova ad una quota più bassa rispetto al piano di campagna e rispetto alla quota arginale del canale "Colletto Aeroporto", recettore del canale Cappella
 - 4 Esondazione del canale per tombinature ridotte
 - 5 L'impianto idrovoro è sottodimensionato
 - 6 Il deflusso delle acque è ostacolato dalle mareggiate. Quota arginale bassa
 - 7 Il deflusso delle acque è ostacolato dalle mareggiate

Tratti di canali CBR che presentano criticità idrauliche

Criticità della costa

- Zona di litorale più soggetta ad erosione
- Punti di ingressione marina

- Criticità di tipo puntuale**
- Segnalazione singola di evento alluvionale e/o esondazione e anno di accadimento
 - Sottopassi che ricadono in ambiti a pericolosità idraulica
 - Divagazione di tratto di canale
 - Divagazione di tratto di canale e immissione perpendicolare
 - Immissione perpendicolare di tratti a cielo aperto
 - Immissione perpendicolare di tratti tombinati
 - Immissione in tratto tombinato con criticità
 - Immissione perpendicolare su tratto tombinato con criticità
 - Tombinature ridotte e immissione perpendicolare

Criticità di tipo lineare

- Criticità nel deflusso dovute alla presenza di ostacoli di tipo lineare

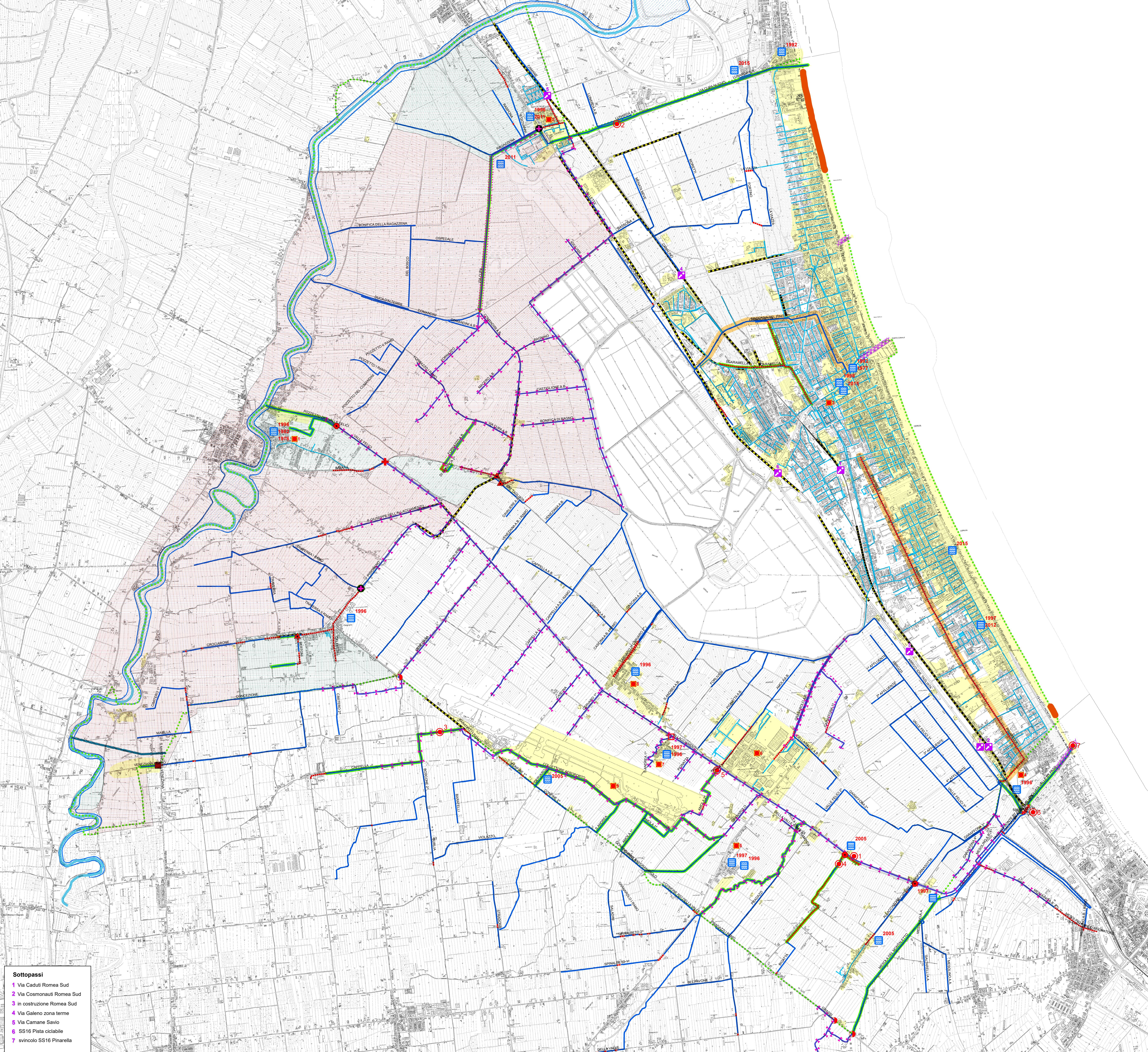
- Criticità di tipo areale**
- Località che in passato hanno presentato più criticità idrauliche
- | | |
|-------------------------|-------------------------------|
| 1 Castiglione di Cervia | 6 Zona artigianale Montaletto |
| 2 Savio | 7 Sant'Andrea |
| 3 Centro storico | 8 Villa Inferno |
| 4 Tagliata | 9 Aeroporto |
| 5 Montaletto | |
- Aree che presentano criticità di tipo diffuso

Reti Comuni di Cervia

- Tratte fognatura bianca
- Tratti di canali e scoli con immissione di scarichi della rete bianca con criticità segnalate

Provincia di Ravenna (QC del PTCP)

- Area a moderata probabilità di inondazione
- Area ad elevata probabilità di inondazione



- Sottopassi**
- 1 Via Caduti Romea Sud
 - 2 Via Cosmonauti Romea Sud
 - 3 in costruzione Romea Sud
 - 4 Via Galeno zona terme
 - 5 Via Camane Savio
 - 6 SS16 Pista ciclabile
 - 7 svincolo SS16 Pinarella