

# COMUNE DI CERVIA

## descrizione dei lavori

VARIANTE AL PIANO URBANISTICO ATTUATIVO DI INIZIATIVA PRIVATA, APPROVATO CON DELIBERA N. 83 DEL 12/05/2015 E S.M. N. 45 DEL 6/3/2018, SITO A MONTALETTO DI CERVIA, VIA DEL LAVORO, ALL' INTERNO DI UN COMPARTO PRODUTTIVO, INDUSTRIALE E ARTIGIANALE IN ZONA Dc7 e De5

## PROPRIETA'

IMMOBILIARE ELISA S.r.l. Legale Rappresentante:  
Via Togliatti N.19 47034 Forlimpopoli (FC) P.IVA: 02049240407  
BILLI RENATO

## PROGETTISTI

STUDIO TECNICO Zanetti Geom. Mauro  
Via Loreta n.223 Fratta Terme di Bertinoro Tel. 0543/460782  
STUDIO TECNICO DI INGEGNERIA Zanetti Ing. Alessandro  
Via Loreta n.223 Fratta Terme di Bertinoro Tel. 0543/460782



## per le rispettive competenze

OGGETTO TAVOLA: SCHEMI TIPOLOGICI	ELABORATO N. <b>3</b>
	GENNAIO 2020
	SCALA 1:500

<b>DATI COMPARTO</b>
SUPERFICIE FONDIARIA mq. 11.214
SUP. COPERTA MASSIMA mq. 6.726,40 (60%Sf)
Hr=10,00 ml
<b>DATI AREA A (POTRANNO ESSERE REALIZZATI N°6 ATTIVITA' COMMERCIALI)</b>
SUP. COMMERCIALE MAX 20% S.coperta max= mq.760,56
VOL COMMERCIALE MAX = 760,56 x 3 = mc 2281,68
VOL ARTIGIANALE DEPOSITO MAX = 760,56 x 7 = mc 5323,92
SUP. ARTIGIANALE MAX 80% S.coperta max= mq.3042,24
VOL ARTIGIANALE MAX = 3042,24 x 10 = mc 30422,40
PARCHEGGI COMM. 1mq/3mc = mq.760,56 (31 p.a.)
PARCHEGGI COMM. DEPOSITO 1mq/10mq = mq.76,05 (3 p.a.)
PARCHEGGI ARTIGIANALE 1mq/10mq = mq.304,22 (12 p.a.)
POSTI AUTO TOTALI = 31 p.a. + 3 p.a. + 12 p.a. = 46 p.a.
<b>DATI AREA B</b>
SUP. ARTIGIANALE = mq.2.974,80
VOL ARTIGIANALE = mc.29.748,00
PARCHEGGI ART. 1mq/10mq = mq.297,48 (12 p.a.)
POSTI AUTO TOTALI = 12 p.a.

## TABELLA INDICI

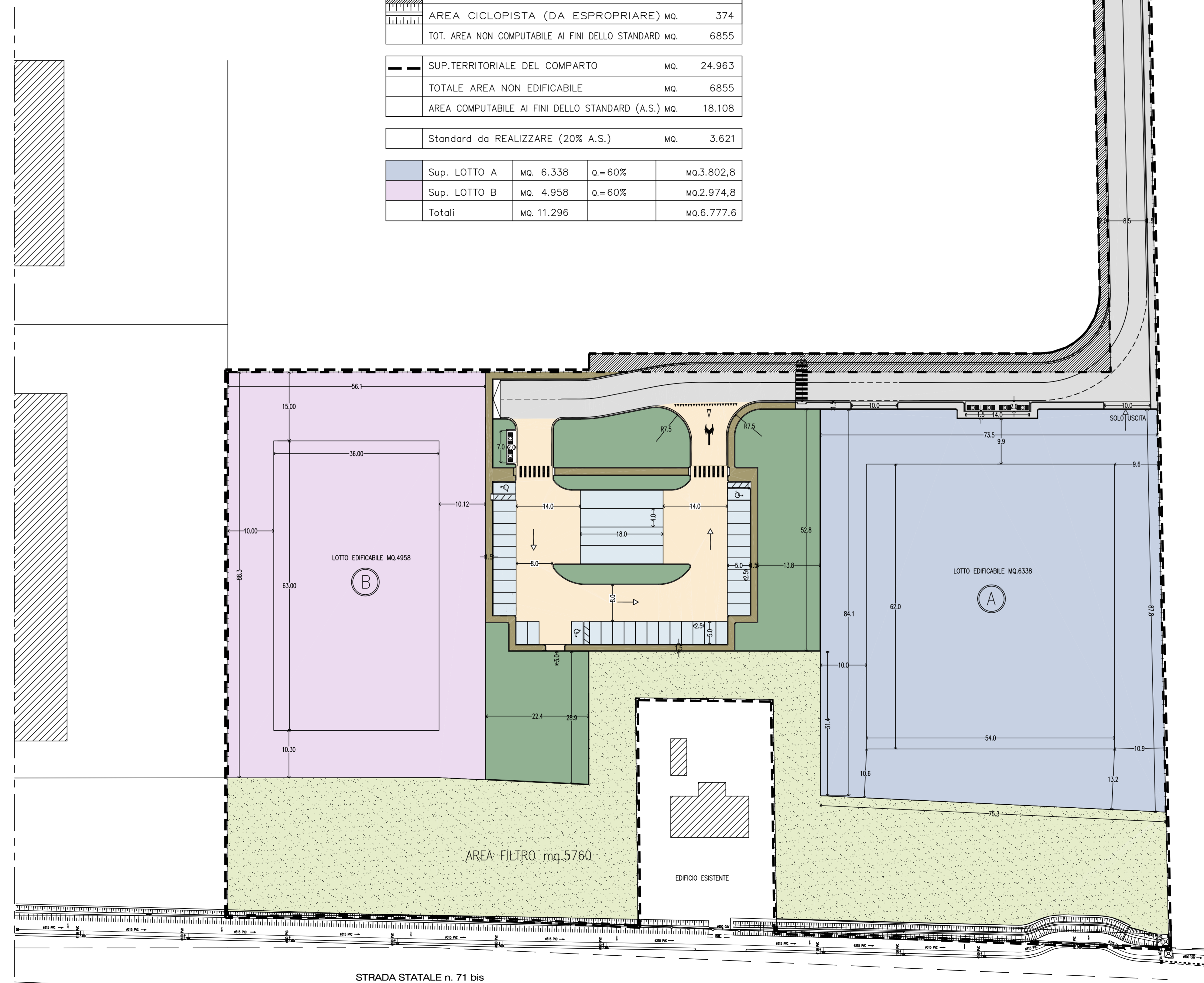
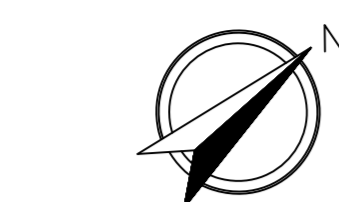
SUP.TERRITORIALE DEL COMPARTO	MQ.	24.963
SUP.CATASTALE	MQ.	24.694
AREA STRADE SU PROPRIETA' COMUNALE	MQ.	721
AREA IN PROPRIETA'	MQ.	24.242
AREA STRADE IN PROPRIETA' PRIVATA	MQ.	2.363,14

AREE CHE NON CONCORRONO ALLA DEFINIZIONE DI STANDARD		
AREA FILTRO	MQ.	5760
AREA STRADE/VERDE PROPRIETA' COMUNALE	MQ.	721
AREA CICLOPISTA (DA ESPROPRIARE)	MQ.	374
TOT. AREA NON COMPUTABILE AI FINI DELLO STANDARD	MQ.	6855

SUP.TERRITORIALE DEL COMPARTO	MQ.	24.963
TOTALE AREA NON EDIFICABILE	MQ.	6855
AREA COMPUTABILE AI FINI DELLO STANDARD (A.S.)	MQ.	18.108

Standard da REALIZZARE (20% A.S.)	MQ.	3.621
-----------------------------------	-----	-------

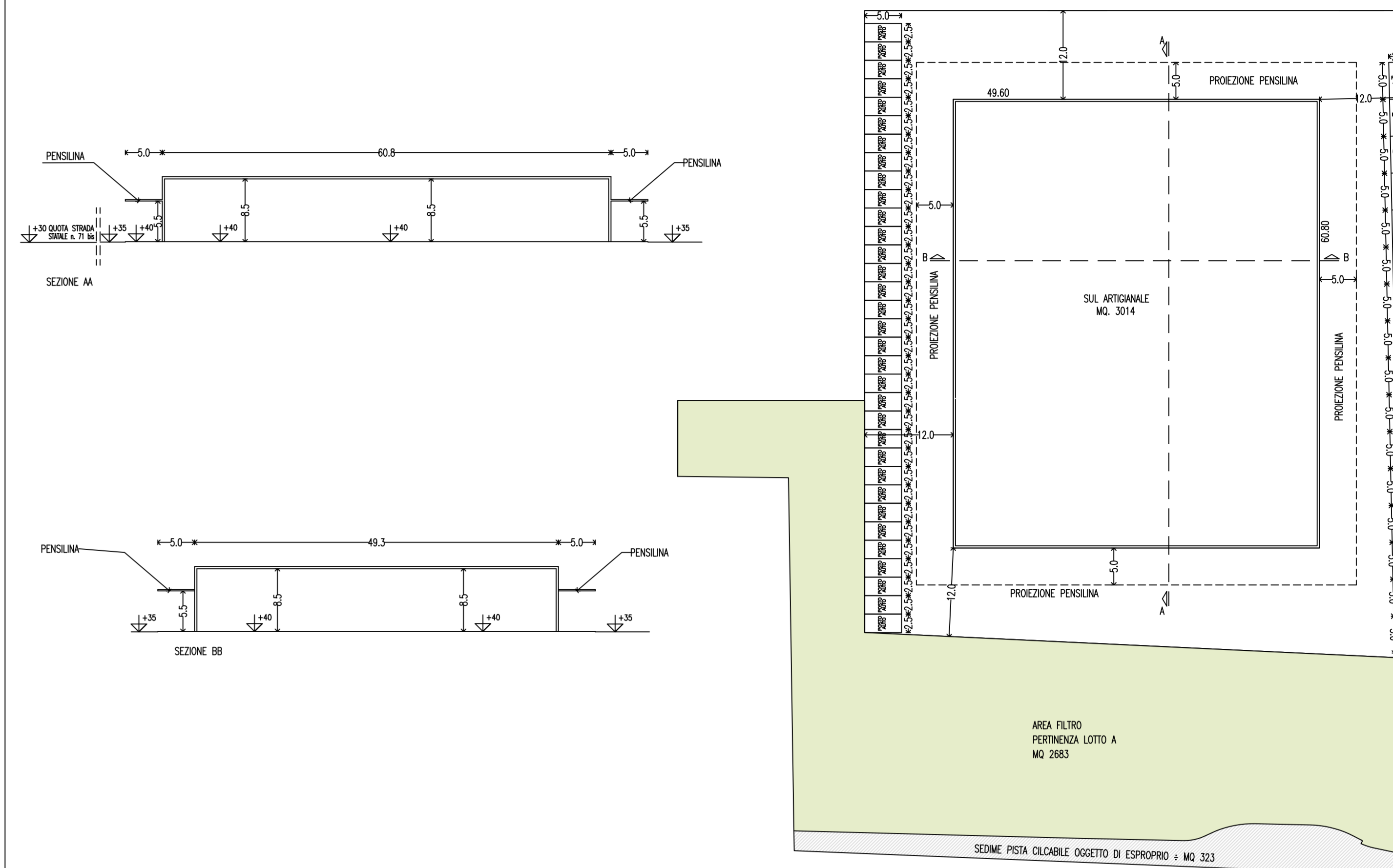
Sup. LOTTO A	MQ.	6.338	q.=60%	mq.3.802,8
Sup. LOTTO B	MQ.	4.958	q.=60%	mq.2.974,8
Totale	MQ.	11.296		mq.6.777,6



PLANIMETRIA SCALA 1:500

## SCHEMI TIPOLOGICI SCALA 1:500

### LOTTO A



### LOTTO B

