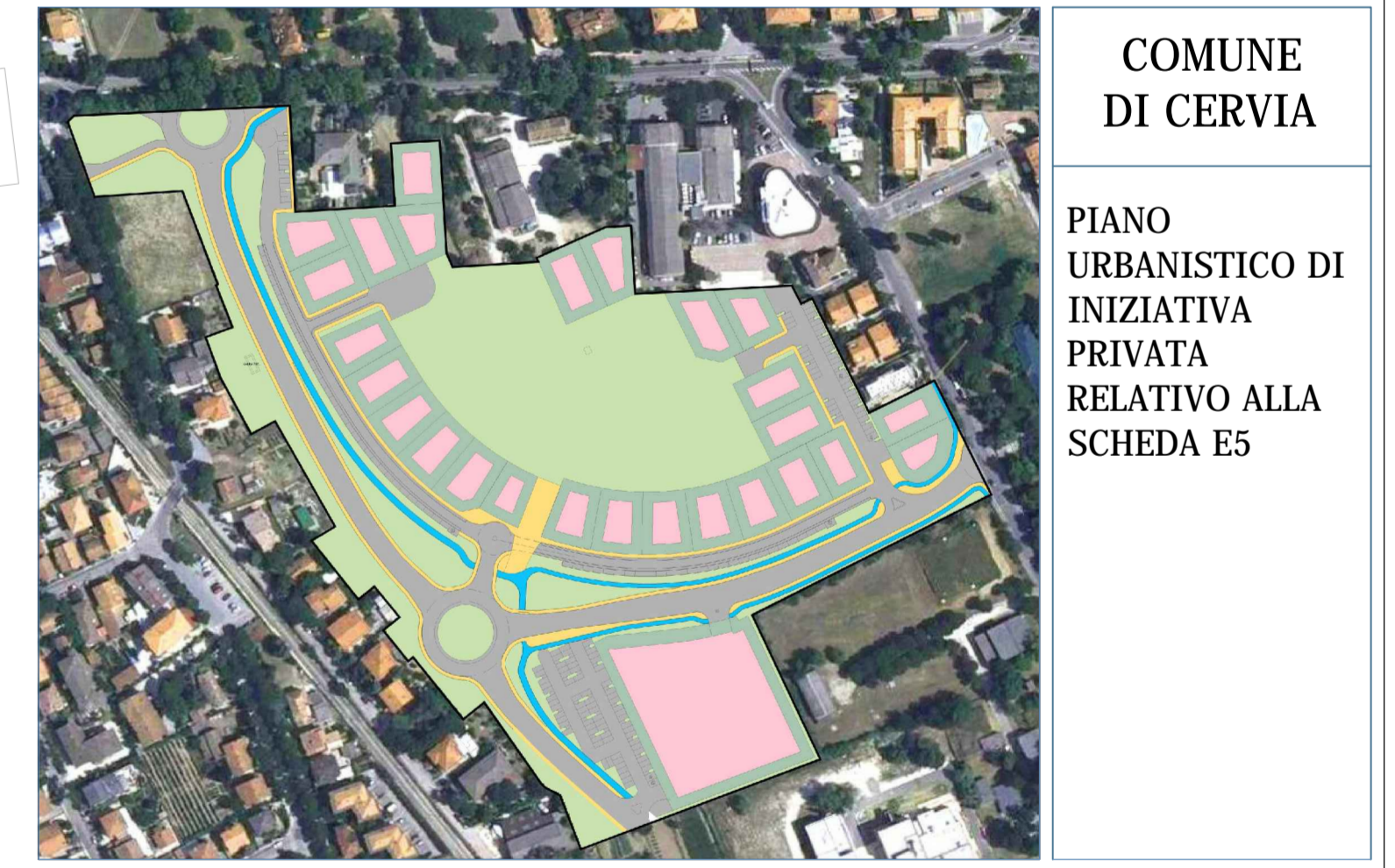


**LEGENDA**

- cabina di trasformazione mt/10
- Tutti per condotti a doppia parete in HDPE a marchio IMQ, conformi alla norma CEI EN 50086-2-4/A1 (CEI 23-46/V1) Resistenza allo schiacciamento: 450N con deformazione diametro interno pari al 5%
- corrugato a doppia parete in HDPE diametro esterno 160 mm diametro interno 156,4 mm
- corrugato a doppia parete in HDPE diametro esterno 140 mm diametro interno 130 mm numero di corrugati dello stesso tipo
- armadetto di scollamento stradale in VTR fornito da ENEL
- pozzetto in calcestruzzo con dimensioni interne 80 x 80 cm
- pozzetto in calcestruzzo con dimensioni interne 50 x 50 cm
- LIMITE DEL COMPARTO



COMUNE DI CERVIA  
 PIANO URBANISTICO DI INIZIATIVA PRIVATA RELATIVO ALLA SCHEDA E5

PROGETTO GENERALE ARCH. MARCO GAUDENZI	PROGETTO ARCHITETTURA ARCH. GIOVANNI SENNI	PROGETTO BACINARI BACINARIA PADOA BACINARIA ALFREDO BACINARIA ANNA ALESSI ANDREA E VINCENZO CANTONIERI PADOA TIBRETTI CHIARA, MARCO E STEFANO	SEDE: U U 17 DATA: FEBBRAIO 2013 REVISIONI:
COLLABORATORI: AMBROGIANO DESIGAR PIETRO MANUZZI	PIANIFICAZIONE DEL TERZO ORDINE: STUDIO ARCADIA ARCH. AIDA MORELLI	ATTI TECNICI E VERBALE: INTERCO ING. CLAUDIO SARBELLA	SCALATURA: 52 ARCHITETTURA E DESIGN MARCO GAUDENZI