

Documento		Raccogliitore		Allegato		Identificativo copia	
-----------	--	---------------	--	----------	--	-------------------------	--

Committente

IMMOBILIARE CINEMA EUROPA SRL

Corso Garibaldi, 63
47121 Forlì - FC

	Prima Edizione							
	REV 0	Data	Nome	Data	Nome	Data	Nome	Sigla
Nr.	Modifica	Redazione		Revisione		Controllo		

Sito

CINEMA EUROPA
Via XX Settembre, angolo vicolo San Francesco
CERVIA (RA)

Oggetto

VALUTAZIONE DELLA CONTAMINAZIONE DA AMIANTO

Titolo

CAMPIONAMENTO E ANALISI DELLE POLVERI AERODISPERSE E DELLE POLVERI DEPOSITATE SULLE SUPERFICI ALL'INTERNO DELL'EX CINEMA EUROPA

Affidatario:



Sede legale:
via Marcello Malpighi 4 - 47100 Forlì FC
Divisione Igiene e Ambiente:
via Cartesio 30 - 47100 Forlì FC
Tel. 0543.724429 - Fax. 0543.720664
P.IVA 01904620406

Protocollo

1497

2012

Stato:

Ultima modifica: 18/12/2012

Firma

Davide Di Pietrantonio
 Tecnico Ambientale

Firma

Dr. Giacomo Zambelli
 Responsabile Tecnico

la@protexgroup.com - lamed@protexgroup.com - www.protexgroup.com

Nome File	Codice Commessa	Box Archivio	Data inizio commessa:
			Novembre 2012

INDICE

PREMESSA.....	2
CAMPIONAMENTO.....	2
IDENTIFICAZIONE DEI PUNTI DI CAMPIONAMENTO.....	6
ANALISI E RISULTATI.....	17
ALLEGATI.....	21

PREMESSA

La presente indagine analitica mira a quantificare la presenza di fibre aerodisperse e la contaminazione da materiali contenenti amianto presente all'interno del complesso "Ex Cinema Europa" nel Comune di Cervia al fine di fornire valide indicazioni circa l'estensione delle superfici e circa i metodi di rimozione appropriati da mettere in atto durante la bonifica del sito.

La presenza nel complesso di materiali contenenti amianto, sia di tipo compatto che di tipo friabile, è stata accertata in una precedente campagna di indagini (si veda l'elaborato 457bis 2012 *Immobiliare Cinema Europa - Localizzazione dei materiali contenenti amianto*) condotta nel marzo 2012 dalla scrivente Lavoro e Ambiente S.r.l.

CAMPIONAMENTO

L'analisi è stata condotta mediante 3 tipi di campionamento e analisi:

- A. Campionamenti ambientali di fibre aerodisperse su membrana in policarbonato ed analisi in SEM;

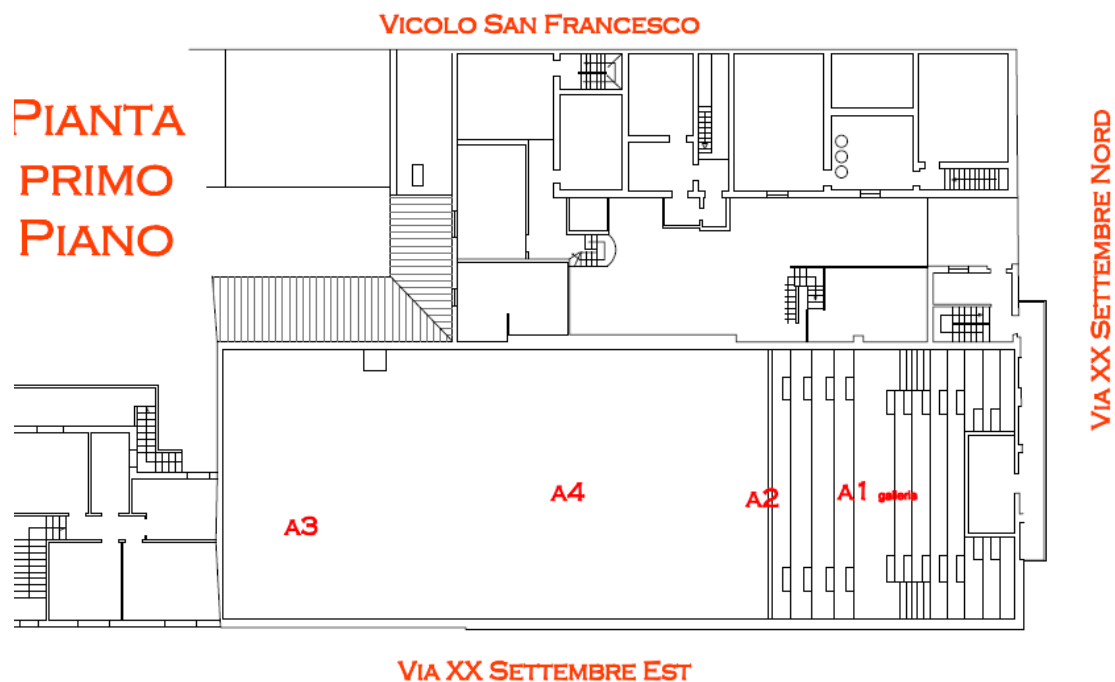


Figura 1 - Punti di prelievo dei 4 campionamenti di fibre aerodisperse

- B. Prelievo diretto di campioni massivi di polveri depositate sulle superfici sottoposti ad analisi con tecnica MOLP.

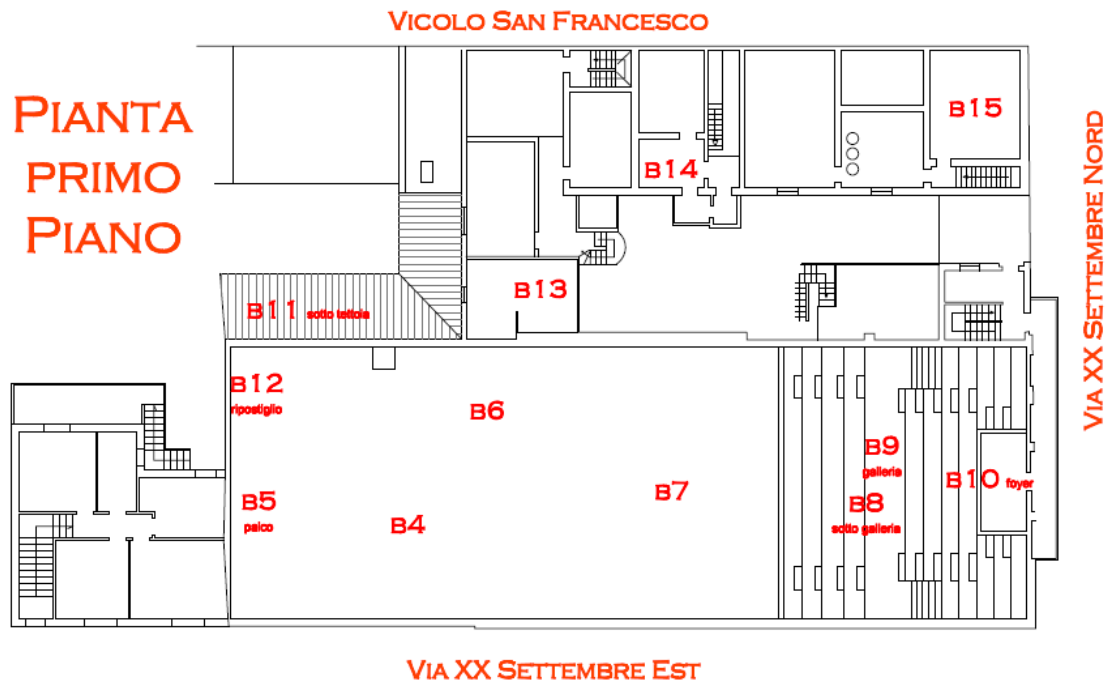


Figura 2 - Punti di prelievo dei 12 campioni massivi di polveri

- C. Aspirazione diretta delle polveri su filtri in policarbonato ed analisi con tecnica MOLP;

Quest'ultima tipologia di campionamento si è resa necessaria per accertare la presenza/assenza di sedimenti e polveri di amianto sui materiali nel caso di un'insufficiente quantità di materiale da asportare per effettuare un corretto campionamento di massa. In questi casi si è proceduto a verificare la contaminazione superficiale mediante aspirazione diretta sui materiali.

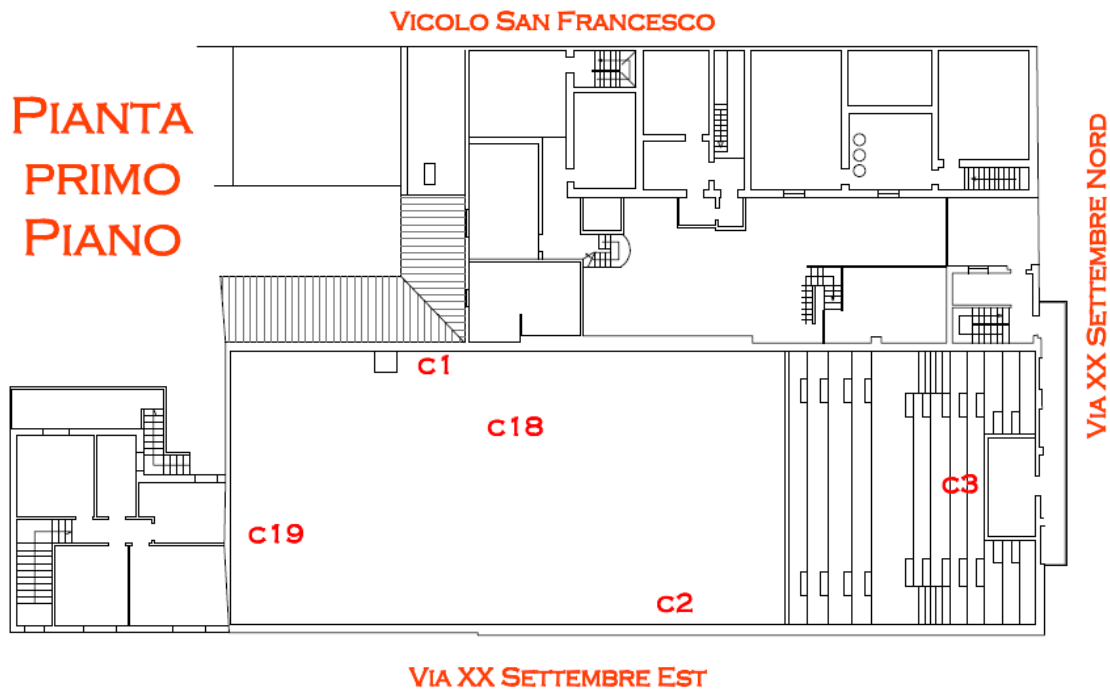


Figura 3 - Punti di prelievo dei 5 campionamenti tramite aspirazione diretta

Per questa tipologia di analisi sono stati utilizzati portafiltri precaricati con filtri in polycarbonato (membrane NPF, diametro 25 mm, porosità 0,8 μm), collegati ad un campionatore di tipo personale a batteria, regolando il flusso su 5-6 l/min.

Per ogni punto di campionamento si è aspirato per circa 60 secondi, tenendo il portafiltro a contatto con la superficie, compiendo movimenti continui, circolari e/o secondo linee parallele, avendo cura di ricoprire in modo rappresentativo l'area di interesse, mediamente individuata in una superficie di 0,75 m² (la variabilità dell'area è in relazione alla tipologia del materiale su cui è stato effettuato il campionamento).

Le attività di campionamento sono state eseguite presso "l'Ex Cinema Europa" in data 22/11/2012 e sono riassunte nella *tabella 1*.

	sigla	codice LA	Punto prelievo	analisi
Fibre aerosospese	A1	047112012	Aerodisperse galleria	SEM
	A2	048112012	Aerodisperse sotto galleria	SEM
	A3	049112012	Aerodisperse palco	SEM
	A4	050112012	Aerodisperse centro platea	SEM
Contaminazione superfici	C1	028112012	Eraclit lato cortile	Aspirazione MOLP
	C2	029112012	Eraclit lato strada	Aspirazione MOLP
	C3	030112012	Eraclit galleria	Aspirazione MOLP
	B4	031112012	Binario platea	MOLP
	B5	032112012	Palco	MOLP
	B6	033112012	Centro platea	MOLP
	B7	034112012	Platea vicino galleria	MOLP
	B8	035112012	Platea sotto galleria	MOLP
	B9	036112012	Galleria	MOLP
	B10	037112012	Foyer	MOLP
	B11	038112012	Vialetto di accesso scantinato	MOLP
	B12	039112012	Scantinato	MOLP
	B13	040112012	Sala caldaia	MOLP
	B14	041112012	Appartamento fronte cortile	MOLP
	B15	042112012	Appartamento di accesso	MOLP
C18	045112012	Poltrone cinema	Aspirazione MOLP	
C19	046112012	Sipario	Aspirazione MOLP	

Tabella 1 - Tabella di sintesi dei campionamenti effettuati

Si riporta di seguito l'identificazione dei punti di prelievo e relative fotografie.

IDENTIFICAZIONE DEI PUNTI DI CAMPIONAMENTO

Fotografie del campionamento effettuato in data 22/11/2012 c/o “Ex Cinema Europa”

Codice Campione: A1 - 047112012	Campionamento Ambientale Fibre Aerodisperse
Punto di prelievo: GALLERIA	Analisi in SEM
Ff/I	0,1

Codice Campione: A2 - 048112012	Campionamento Ambientale Fibre aerodisperse
Punto di prelievo: Zona sottostante la galleria	Analisi in SEM
Ff/I	0,1

Codice Campione: A3 – 049112012	Campionamento Ambientale Fibre aerodisperse
Punto di prelievo: Zona sottostante il palco	Analisi in SEM
Ff/I	0,1

Codice Campione: A4 – 050112012	Campionamento Ambientale Fibre aerodisperse
Punto di prelievo: Zona centrale platea	Analisi in SEM
Ff/I	0,3

Codice Campione: B4 – 03112012	Prelievo diretto polveri
Punto di prelievo: Binario	Analisi in MOLP
VICOLO SAN FRANCESCO	
VIA XX SETTEMBRE EST	
Presenza/assenza	Presente

Codice Campione: B5 - 03212012	Prelievo diretto polveri
Punto di prelievo: Palco	Analisi in MOLP
VICOLO SAN FRANCESCO	
VIA XX SETTEMBRE EST	
Presenza/assenza	Presente

Codice Campione: B6 - 033112012	Prelievo diretto polveri
Punto di prelievo: Platea	Analisi in MOLP
<p>VICOLO SAN FRANCESCO</p> <p>VIA XX SETTEMBRE EST</p>	
Presenza/assenza	Presente



Codice Campione: B7 - 034112012	Prelievo diretto polveri
Punto di prelievo: Platea	Analisi in MOLP
<p>VICOLO SAN FRANCESCO</p> <p>VIA XX SETTEMBRE EST</p>	
Presenza/assenza	Presente



Codice Campione: B8 - 035112012	Prelievo diretto polveri
Punto di prelievo: Platea sotto galleria	Analisi in MOLP
<p style="color: red; font-weight: bold;">VICOLO SAN FRANCESCO</p> <p style="color: red; font-weight: bold;">VIA XX SETTEMBRE EST</p>	
Presenza/assenza	Presente



Codice Campione: B9 - 036112012	Prelievo diretto polveri
Punto di prelievo: Galleria	Analisi in MOLP
<p style="color: red; font-weight: bold;">VICOLO SAN FRANCESCO</p> <p style="color: red; font-weight: bold;">VIA XX SETTEMBRE EST</p>	
Presenza/assenza	Presente



Codice Campione: B10 - 037112012	Prelievo diretto polveri
Punto di prelievo: Foyer	Analisi in MOLP
VICOLO SAN FRANCESCO	
VIA XX SETTEMBRE EST	
Presenza/assenza	Presente

Codice Campione: B11 - 038112012	Prelievo diretto polveri
Punto di prelievo: Esterno scantinato	Analisi in MOLP
VICOLO SAN FRANCESCO	
VIA XX SETTEMBRE EST	
Presenza/assenza	Presente

Codice Campione: B12 - 039112012	Prelievo diretto polveri
Punto di prelievo: Scantinato	Analisi in MOLP
<p style="text-align: center; color: red; font-weight: bold;">VICOLO SAN FRANCESCO</p> <p style="text-align: center; color: red; font-weight: bold;">VIA XX SETTEMBRE EST</p>	
Presenza/assenza	Presente

Codice Campione: B13 - 040112012	Prelievo diretto polveri
Punto di prelievo: Sala caldaia	Analisi in MOLP
<p style="text-align: center; color: red; font-weight: bold;">VICOLO SAN FRANCESCO</p> <p style="text-align: center; color: red; font-weight: bold;">VIA XX SETTEMBRE EST</p>	
Presenza/assenza	Assente

Codice Campione: B14 - 04112012	Prelievo diretto polveri
Punto di prelievo: Appartamento cortile	Analisi in MOLP
VICOLO SAN FRANCESCO	
VIA XX SETTEMBRE EST	
Presenza/assenza	Assente

Codice Campione: B15 - 04212012	Prelievo diretto polveri
Punto di prelievo: Appartamento ingresso	Analisi in MOLP
VICOLO SAN FRANCESCO	
VIA XX SETTEMBRE EST	
Presenza/assenza	Assente

Codice Campione: C1 - 028112012	Aspirazione diretta
Punto di prelievo: Parete Eraclit lato cortile	Analisi in MOLP
<p>VICOLO SAN FRANCESCO</p> <p>VIA XX SETTEMBRE EST</p>	
Presenza/assenza	Assente

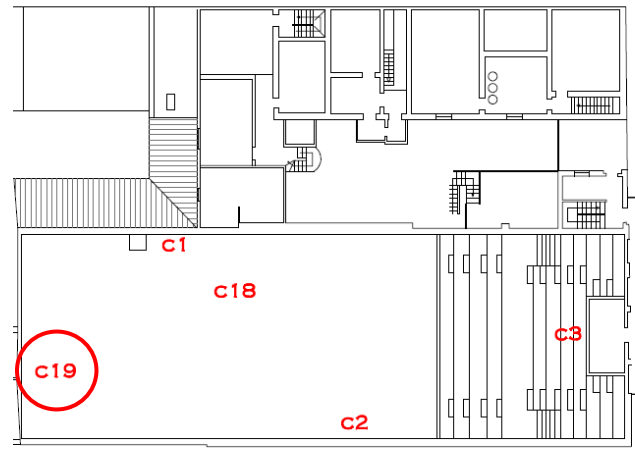


Codice Campione: C2 - 029112012	Aspirazione diretta
Punto di prelievo: Parete Eraclit lato strada	Analisi in MOLP
<p>VICOLO SAN FRANCESCO</p> <p>VIA XX SETTEMBRE EST</p>	
Presenza/assenza	Assente



Codice Campione: C3 - 030112012	Aspirazione diretta
Punto di prelievo: Parete Eraclit lato galleria	Analisi in MOLP
<p style="text-align: center; color: red; font-weight: bold;">VICOLO SAN FRANCESCO</p> <p style="text-align: center; color: red; font-weight: bold;">VIA XX SETTEMBRE EST</p>	
Presenza/assenza	Assente

Codice Campione: C18 - 045112012	Aspirazione diretta
Punto di prelievo: Sedie platea	Analisi in MOLP
<p style="text-align: center; color: red; font-weight: bold;">VICOLO SAN FRANCESCO</p> <p style="text-align: center; color: red; font-weight: bold;">VIA XX SETTEMBRE EST</p>	
Presenza/assenza	Presente

Codice Campione: C19 - 046112012		Aspirazione diretta
Punto di prelievo: Sipario		Analisi in MOLP
<p style="text-align: center;">VICOLO SAN FRANCESCO</p>  <p style="text-align: center;">VIA XX SETTEMBRE EST</p>		
Presenza/assenza		Presente



ANALISI E RISULTATI

Ai fini della determinazione della presenza/assenza di amianto i portafiltri precaricati sono stati inviati presso il laboratorio regionale dell'ARPA di Reggio Emilia per essere sottoposti ad analisi in tecnica MOLP (Microscopia Ottica in Luce Polarizzata), ai sensi del D.M. 06/09/1994 All. 3.

Si riporta di seguito un estratto dei risultati delle analisi. I certificati sono riportati in allegato.

	sigla	codice LA	Punto prelievo	analisi	ff/ presenza/assenza amianto
Fibre aerosospese	A1	047112012	Aerodisperse galleria	SEM	0,1
	A2	048112012	Aerodisperse sotto galleria	SEM	0,1
	A3	049112012	Aerodisperse palco	SEM	0,1
	A4	050112012	Aerodisperse centro platea	SEM	0,3
Contaminazione superfici	C1	028112012	Eraclit lato cortile	Aspiraz. MOLP	assente
	C2	029112012	Eraclit lato strada	Aspiraz. MOLP	assente
	C3	030112012	Eraclit galleria	Aspiraz. MOLP	assente
	B4	031112012	Binario platea	MOLP	presente
	B5	032112012	Palco	MOLP	presente
	B6	033112012	Centro platea	MOLP	presente
	B7	034112012	Platea vicino galleria	MOLP	presente
	B8	035112012	Platea sotto galleria	MOLP	presente
	B9	036112012	Galleria	MOLP	presente
	B10	037112012	Foyer	MOLP	presente
	B11	038112012	Vialetto di accesso scantinato	MOLP	presente
	B12	039112012	Scantinato	MOLP	presente
	B13	040112012	Sala caldaia	MOLP	assente
	B14	041112012	Appartamento fronte cortile	MOLP	assente
	B15	042112012	Appartamento di accesso	MOLP	assente
C18	045112012	Poltrone cinema	Aspiraz. MOLP	presente	
C19	046112012	Sipario	Aspiraz. MOLP	presente	

Tabella 2 - Tabella di riepilogo risultati

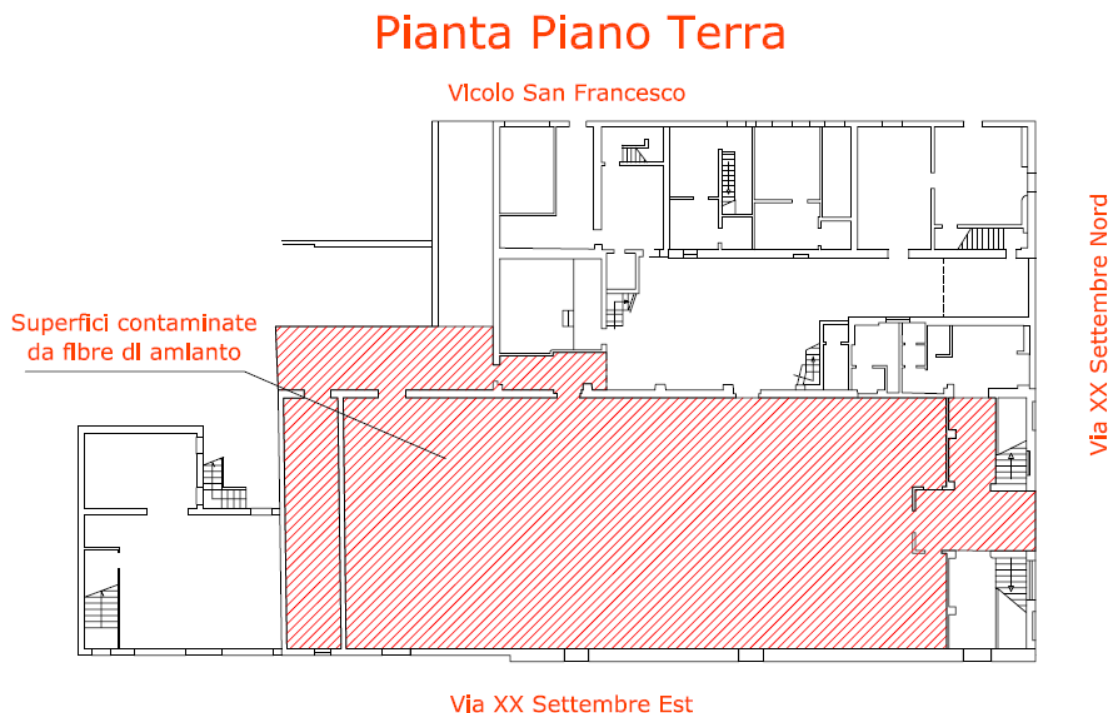
DIAGNOSI E NOTE CONCLUSIVE

Tutti i campionamenti effettuati all'interno della sala cinematografica, ad esclusione solamente di quelli eseguiti sui pannelli in Eraclit posizionati sulle pareti verticali hanno rilevato la presenza di amianto. Alla luce di questi risultati è possibile affermare che esiste una estesa contaminazione da amianto friabile e che essa riguarda le pavimentazioni, il sipario e tutti gli oggetti presenti all'interno della sala cinematografica (escluse le pareti) nonché il locale foyer.

Risulta inoltre contaminata da polveri di amianto la pavimentazione del ripostiglio (posto alle spalle del palco) ed è presumibile che siano contaminati anche gli altri oggetti presenti nel locale.

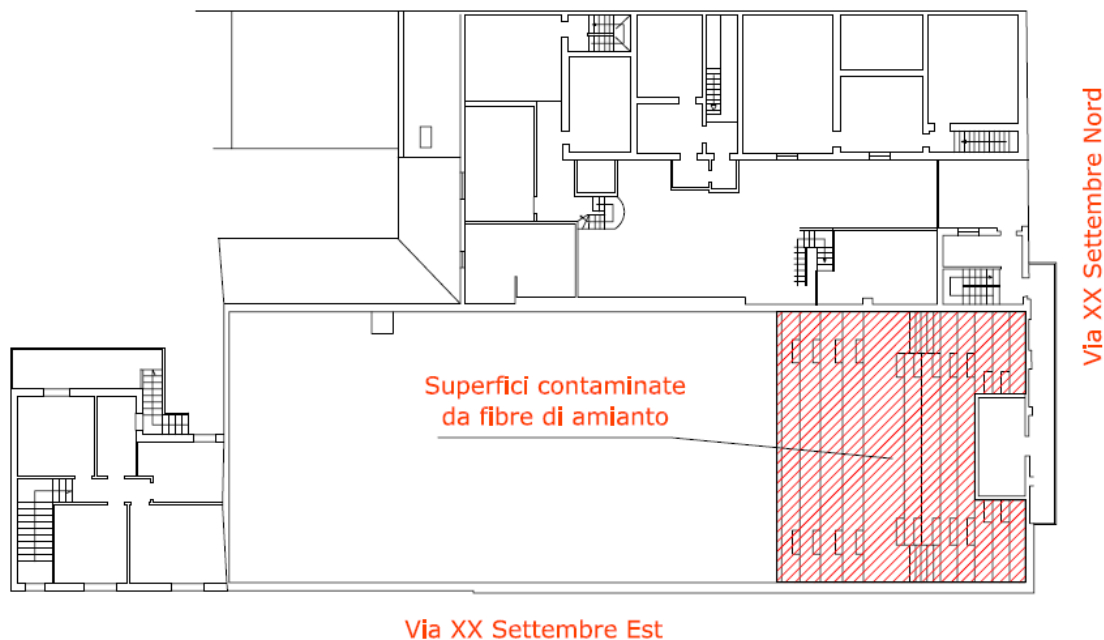
Risulta contaminata anche la zona esterna compresa fra la sala cinematografica e il ripostiglio.

Non sono state riscontrate tracce di amianto sulle polveri campionate nei locali esterni al cinema adibiti una volta a civili abitazioni (come illustrato nelle seguenti planimetrie).



Pianta Primo Piano

Vicolo San Francesco



Al fine di escludere un' eventuale situazione di inquinamento si è proceduto alla verifica della presenza di fibre aerodisperse nell'aria all'interno della sala cinematografica.

Per quanto concerne il monitoraggio ambientale le tecniche utilizzabili per l'analisi dei campioni prelevati sono la MOCF (microscopia ottica in contrasto di fase) e la SEM (microscopia elettronica a scansione).

Va ricordato che nel caso della MOCF tutto il materiale fibroso viene considerato, come fibre di amianto, fibre inorganiche (es. fibre di vetro) o fibre organiche (es. cellulosa). Il Decreto prevede infatti di considerare qualunque particella di forma allungata avente lunghezza $> 5 \mu\text{m}$, diametro $< 3 \mu\text{m}$ e rapporto lunghezza/diametro $> 3:1$. Nel caso della SEM invece, è possibile individuare le fibre di amianto vere e proprie.

Per questo motivo la normativa di riferimento indica che valori superiori a 20 ff/l valutati in MOCF o superiori a 2 ff/l in SEM, ottenuti come valori medi su almeno tre campionamenti, possono essere indicativi di una situazione di inquinamento in atto.

Nella asla cinematografica dell'ex Cinema Europa è stata utilizzata come tecnica di analisi la microscopia elettronica a scansione (SEM), sistema che permette il riconoscimento del tipo di fibra in esame.

Si riporta di seguito il riepilogo dei punti di campionamento effettuati per un totale di 4 analisi in SEM.

	sigla	codice LA	Punto prelievo	analisi	ff/l presenza/assenza amianto
Fibre aerosospese	A1	047112012	Aerodisperse galleria	SEM	0,1
	A2	048112012	Aerodisperse sotto galleria	SEM	0,1
	A3	049112012	Aerodisperse palco	SEM	0,1
	A4	050112012	Aerodisperse centro platea	SEM	0,3

Il monitoraggio ambientale delle fibre aerodisperse all'interno della sala cinematografica ha rilevato la presenza di fibre di amianto anche se in quantità comunque inferiori ai limiti previsti al punto 2c del D.M. 06/09/1994.

ALLEGATI

- Certificati delle analisi effettuate (SEM);
- Certificati delle analisi effettuate dal laboratorio ARPA di Reggio-Emilia (MOLP);
- Certificati delle analisi effettuate (MOLP);

Ditta: **Immobiliare Cinema Europa S.r.l.**
 Corso Garibaldi 63, 47121 – Forlì (FC)
 Impianto: Cinema Europa
 Via XX Settembre, angolo vicolo San Francesco CERVIA (RA)

Descrizione del campione: Membrana in polycarbonato NPF, Ø 25 mm, porosità 0,8 µm

Prelevato in data: 22/11/2012

Prelevato/consegnato da: Lavoro e Ambiente srl - Divisione campionamenti

Tipo di campionamento: Aspirazione diretta su superficie

Punto di campionamento/operatore: **Pannelli Eraclit lato cortile**

Consegnato al laboratorio il: 28/11/2012

Oggetto delle analisi: Determinazione Presenza/Assenza Amianto

Data di inizio prove: 10/12/2012

Data di fine prove: 10/12/2012

CONDIZIONI DI CAMPIONAMENTO

Flusso di aspirazione:	5,0 l/min	Ora inizio:	08:31
Durata del prelievo:	60 s	Ora fine:	08:32
Superficie aspirata:	circa 0,75 m ²	Temperatura ambiente:	17,0°C
Orientamento superficie aspirata	verticale	Umidità relativa ambiente:	55,0%

RISULTATI DELLE PROVE EFFETTUATE

SOSTANZA DETERMINATA	METODO DI PROVA	RISULTATO	VALORI DI RIFERIMENTO
Amianto (MOLP)	D.M. 06/09/94 GU SG n°220 20/09/1994 all 3	Assente	-

Data di emissione: 18/12/2012

l'addetto alla prova



Il responsabile

Note:

- Le determinazioni analitiche sono state effettuate presso laboratorio qualificato.
- Il presente rapporto di prova può essere riprodotto parzialmente solo col permesso scritto di Lavoro e Ambiente srl.
- I risultati del presente rapporto di prova si riferiscono unicamente al campione analizzato.
- Un'aliquota di controcampione, se non deperibile o esaurito durante le prove, sarà conservata presso il laboratorio per 30 giorni dalla data di emissione del rapporto di prova.



CONDIZIONI AMBIENTALI



velocità dell'aria nell'ambiente di lavoro:	< 0,05 m/s
velocità dell'aria in prossimità dell'operatore:	-
velocità dell'aria alla bocchetta di aspirazione:	-

NOTE – VALUTAZIONI DEI RISULTATI

Il limite di rilevabilità per l'analisi in tecnica MOLP è di 50 mg/kg.

FINE RAPPORTO

Data di emissione: 18/12/2012

l'addetto alla prova

Il responsabile

Note:

- Le determinazioni analitiche sono state effettuate presso laboratorio qualificato.
- Il presente rapporto di prova può essere riprodotto parzialmente solo col permesso scritto di Lavoro e Ambiente srl.
- I risultati del presente rapporto di prova si riferiscono unicamente al campione analizzato.
- Un'aliquota di controcampione, se non deperibile o esaurito durante le prove, sarà conservata presso il laboratorio per 30 giorni dalla data di emissione del rapporto di prova.

Ditta: **Immobiliare Cinema Europa S.r.l.**
 Corso Garibaldi 63, 47121 – Forlì (FC)
 Impianto: Cinema Europa
 Via XX Settembre, angolo vicolo San Francesco CERVIA (RA)

Descrizione del campione: Membrana in polycarbonato NPF, Ø 25 mm, porosità 0,8 µm

Prelevato in data: 22/11/2012

Prelevato/consegnato da: Lavoro e Ambiente srl - Divisione campionamenti

Tipo di campionamento: Aspirazione diretta su superficie

Punto di campionamento/operatore: **Pannelli Eraclit lato strada**

Consegnato al laboratorio il: 28/11/2012

Oggetto delle analisi: Determinazione Presenza/Assenza Amianto

Data di inizio prove: 13/12/2012

Data di fine prove: 13/12/2012

CONDIZIONI DI CAMPIONAMENTO

Flusso di aspirazione:	5,0 l/min	Ora inizio:	08:37
Durata del prelievo:	60 s	Ora fine:	08:38
Superficie aspirata:	circa 0,75 m ²	Temperatura ambiente:	14,0°C
Orientamento superficie aspirata	verticale	Umidità relativa ambiente:	55,0%

RISULTATI DELLE PROVE EFFETTUATE

SOSTANZA DETERMINATA	METODO DI PROVA	RISULTATO	VALORI DI RIFERIMENTO
Amianto (MOLP)	D.M. 06/09/94 GU SG n°220 20/09/1994 all 3	Assente	-

Data di emissione: 18/12/2012

l'addetto alla prova



Il responsabile

Note:

- Le determinazioni analitiche sono state effettuate presso laboratorio qualificato.
- Il presente rapporto di prova può essere riprodotto parzialmente solo col permesso scritto di Lavoro e Ambiente srl.
- I risultati del presente rapporto di prova si riferiscono unicamente al campione analizzato.
- Un'aliquota di controcampione, se non deperibile o esaurito durante le prove, sarà conservata presso il laboratorio per 30 giorni dalla data di emissione del rapporto di prova.



CONDIZIONI AMBIENTALI



velocità dell'aria nell'ambiente di lavoro:	< 0,05 m/s
velocità dell'aria in prossimità dell'operatore:	-
velocità dell'aria alla bocchetta di aspirazione:	-

NOTE – VALUTAZIONI DEI RISULTATI

Il limite di rilevabilità per l'analisi in tecnica MOLP è di 50 mg/kg.

FINE RAPPORTO

Data di emissione: 18/12/2012

l'addetto alla prova

Il responsabile

Note:

- Le determinazioni analitiche sono state effettuate presso laboratorio qualificato.
- Il presente rapporto di prova può essere riprodotto parzialmente solo col permesso scritto di Lavoro e Ambiente srl.
- I risultati del presente rapporto di prova si riferiscono unicamente al campione analizzato.
- Un'aliquota di controcampione, se non deperibile o esaurito durante le prove, sarà conservata presso il laboratorio per 30 giorni dalla data di emissione del rapporto di prova.

MOD PS 08 A
 Monitoraggio Ambientale
 REV 4 del 02.11

RAPPORTO DI PROVA RP 030112012

Pag. 1/2

Ditta: **Immobiliare Cinema Europa S.r.l.**
 Corso Garibaldi 63, 47121 – Forlì (FC)
 Impianto: Cinema Europa
 Via XX Settembre, angolo vicolo San Francesco CERVIA (RA)

Descrizione del campione: Membrana in polycarbonato NPF, Ø 25 mm, porosità 0,8 µm

Prelevato in data: 22/11/2012

Prelevato/consegnato da: Lavoro e Ambiente srl - Divisione campionamenti

Tipo di campionamento: Aspirazione diretta su superficie

 Punto di campionamento/operatore: **Pannelli Eraclit in galleria (lato proiettori)**

Consegnato al laboratorio il: 28/11/2012

Oggetto delle analisi: Determinazione Presenza/Assenza Amianto

Data di inizio prove: 13/12/2012

Data di fine prove: 13/12/2012

CONDIZIONI DI CAMPIONAMENTO

Flusso di aspirazione:	5,0 l/min	Ora inizio:	08:44
Durata del prelievo:	60 s	Ora fine:	08:45
Superficie aspirata:	circa 0,75 m ²	Temperatura ambiente:	17,0°C
Orientamento superficie aspirata	verticale	Umidità relativa ambiente:	55,0%

RISULTATI DELLE PROVE EFFETTUATE

SOSTANZA DETERMINATA	METODO DI PROVA	RISULTATO	VALORI DI RIFERIMENTO
Amianto (MOLP)	D.M. 06/09/94 GU SG n°220 20/09/1994 all 3	Assente	-

Data di emissione: 18/12/2012

l'addetto alla prova




Il responsabile

Note:

- Le determinazioni analitiche sono state effettuate presso laboratorio qualificato.
- Il presente rapporto di prova può essere riprodotto parzialmente solo col permesso scritto di Lavoro e Ambiente srl.
- I risultati del presente rapporto di prova si riferiscono unicamente al campione analizzato.
- Un'aliquota di controcampione, se non deperibile o esaurito durante le prove, sarà conservata presso il laboratorio per 30 giorni dalla data di emissione del rapporto di prova.



CONDIZIONI AMBIENTALI

	velocità dell'aria nell'ambiente di lavoro:	< 0,05 m/s
	velocità dell'aria in prossimità dell'operatore:	-
	velocità dell'aria alla bocchetta di aspirazione:	-

NOTE – VALUTAZIONI DEI RISULTATI

Il limite di rilevabilità per l'analisi in tecnica MOLP è di 50 mg/kg.

FINE RAPPORTO

Data di emissione: 18/12/2012

l'addetto alla prova



Il responsabile



Note:

- Le determinazioni analitiche sono state effettuate presso laboratorio qualificato.
- Il presente rapporto di prova può essere riprodotto parzialmente solo col permesso scritto di Lavoro e Ambiente srl.
- I risultati del presente rapporto di prova si riferiscono unicamente al campione analizzato.
- Un'aliquota di controcampione, se non deperibile o esaurito durante le prove, sarà conservata presso il laboratorio per 30 giorni dalla data di emissione del rapporto di prova.

Campione: 01612007979

01612007979

Lab: ARPARE

ARPARE

Codice LIMS:201269025

201269025

RAPPORTO DI PROVA N° 201269025 del 14/12/2012

Dati Anagrafici

Campione di: CAMPIONE 031112012
Prelevatore: LAVORO E AMBIENTE SRL
Richiesta/Verbale n°: PROT.1329/2012 del: 26/11/2012
Data Prelievo: 26/11/2012
Campione Formale: N
Punto Prelievo: NON TRASMESSO
Ditta/Struttura prelievo: ----
Comune di Prelievo: ----
Cliente: LAVORO E AMBIENTE SRL
Indirizzo cliente: VIA MALPIGHI, 4 - FORLÌ(FC)
Quesito: PRESENZA/ASSENZA AMIANTO
Modalità Campionamento: A CURA DEL CLIENTE/PRELEVATORE

Accettazione a cura dello Sportello di: REGGIO EMILIA

Data Ricevimento: 28/11/2012

Temperatura Ricevimento: Ambiente

Accettazione a cura del Laboratorio

Nota Campione: ----

Temperatura Trasporto Interno(°C): ----

RISULTATO DELLA PROVA

Parametro	Valore	U. di M.
-----------	--------	----------

Metodo di riferimento

Amianto (MOLP)	Presente Crisotilo	-
----------------	--------------------	---

DM 06/09/1994 GU SG n°220 20/09/1994 all 3

Nota tecnica in riferimento:

Amianto (MOLP): Limite di Rilevabilità: 50 mg/kg

Data inizio prove: 14/12/2012

Data fine prove: 14/12/2012

Il Responsabile delle Analisi
Dott. Adriano Fava

L'incertezza di misura calcolata con P=95% e K=2.

Il laboratorio non responsabile del campionamento tranne nei casi in cui sia stato effettuato dallo stesso. I risultati del presente rapporto di prova non sono corretti per il fattore di recupero salvo espressa indicazione legata ad ogni singolo parametro. L'incertezza di misura e l'eventuale fattore di recupero sono riportati nel rapporto di prova quando hanno influenza sulla valutazione della conformità e limiti di riferimento o quando espressamente richiesti dal cliente. Si dichiara che i risultati del presente rapporto di prova si riferiscono solo al campione sottoposto a prova.

Documento firmato digitalmente secondo le norme vigenti (D.P.R. 28 dicembre 2000, n. 445; D.Lgs. 7 marzo 2005, n. 82 e s.m.i.; D.P.C.M. 30 marzo 2009) dal Responsabile delle Analisi o suo delegato.

Da sottoscrivere in caso di stampa

La presente copia del rapporto di prova n. del, composta di n. pagine, conforme in tutte le sue componenti all'originale informatico firmato digitalmente dal Responsabile delle Analisi o suo delegato.

.....
(luogo) (data)

.....
(nome cognome)

.....
(qualifica)

.....
(firma)



Sezione Provinciale di Reggio Emilia
Laboratorio Integrato
Via Amendola,2 - 42122 Reggio Emilia
Tel. 0522/336011 Fax 0522/330546
e-mail: aore@cert.arpa.emr.it
Resp.Dott. Adriano Fava



A1-P51001/LM r3

Pagina 2 di 2

LAB N° 0226

Campione: 01612007979

01612007979

Lab: ARPARE

ARPARE

Codice LIMS: 201269025

201269025

Campione: 01612007980

01612007980

Lab: ARPARE

ARPARE

Codice LIMS:201269026

201269026

RAPPORTO DI PROVA N° 201269026 del 14/12/2012

Dati Anagrafici

Campione di: CAMPIONE 032112012
Prelevatore: LAVORO E AMBIENTE SRL
Richiesta/Verbale n°: PROT.1329/2012 del: 26/11/2012
Data Prelievo: 26/11/2012
Campione Formale: N
Punto Prelievo: NON TRASMESSO
Ditta/Struttura prelievo: ----
Comune di Prelievo: ----
Cliente: LAVORO E AMBIENTE SRL
Indirizzo cliente: VIA MALPIGHI, 4 - FORLÌ(FC)
Quesito: PRESENZA/ASSENZA AMIANTO
Modalità Campionamento: A CURA DEL CLIENTE/PRELEVATORE

Accettazione a cura dello Sportello di: REGGIO EMILIA

Data Ricevimento: 28/11/2012

Temperatura Ricevimento: Ambiente

Accettazione a cura del Laboratorio

Nota Campione: ----

Temperatura Trasporto Interno(°C): ----

RISULTATO DELLA PROVA

Parametro	Valore	U. di M.
-----------	--------	----------

Metodo di riferimento

Amianto (MOLP)	Presente Crisotilo	-
----------------	--------------------	---

DM 06/09/1994 GU SG n°220 20/09/1994 all 3

Nota tecnica in riferimento:

Amianto (MOLP): Limite di Rilevabilità: 50 mg/kg

Data inizio prove: 12/12/2012

Data fine prove: 13/12/2012

Il Responsabile delle Analisi
Dott. Adriano Fava

L'incertezza di misura calcolata con P=95% e K=2.

Il laboratorio non responsabile del campionamento tranne nei casi in cui sia stato effettuato dallo stesso. I risultati del presente rapporto di prova non sono corretti per il fattore di recupero salvo espressa indicazione legata ad ogni singolo parametro. L'incertezza di misura e l'eventuale fattore di recupero sono riportati nel rapporto di prova quando hanno influenza sulla valutazione della conformità e limiti di riferimento o quando espressamente richiesti dal cliente. Si dichiara che i risultati del presente rapporto di prova si riferiscono solo al campione sottoposto a prova.

Documento firmato digitalmente secondo le norme vigenti (D.P.R. 28 dicembre 2000, n. 445; D.Lgs. 7 marzo 2005, n. 82 e s.m.i.; D.P.C.M. 30 marzo 2009) dal Responsabile delle Analisi o suo delegato.

Da sottoscrivere in caso di stampa

La presente copia del rapporto di prova n. del, composta di n. pagine, conforme in tutte le sue componenti all'originale informatico firmato digitalmente dal Responsabile delle Analisi o suo delegato.

.....
(luogo) (data)

.....
(nome cognome)

.....
(qualifica)

.....
(firma)



Sezione Provinciale di Reggio Emilia
Laboratorio Integrato
Via Amendola,2 - 42122 Reggio Emilia
Tel. 0522/336011 Fax 0522/330546
e-mail: aore@cert.arpa.emr.it
Resp.Dott. Adriano Fava



A1-P51001/LM r3

Pagina 2 di 2

LAB N° 0226

Campione: 01612007980

01612007980

Lab: ARPARE

ARPARE

Codice LIMS: 201269026

201269026

Campione: 01612007981

01612007981

Lab: ARPARE

ARPARE

Codice LIMS:201269027

201269027

RAPPORTO DI PROVA N° 201269027 del 14/12/2012

Dati Anagrafici

Campione di: CAMPIONE 033112012
Prelevatore: LAVORO E AMBIENTE SRL
Richiesta/Verbale n°: PROT.1329/2012 del: 26/11/2012
Data Prelievo: 26/11/2012
Campione Formale: N
Punto Prelievo: NON TRASMESSO
Ditta/Struttura prelievo: ----
Comune di Prelievo: ----
Cliente: LAVORO E AMBIENTE SRL
Indirizzo cliente: VIA MALPIGHI, 4 - FORLÌ(FC)
Quesito: PRESENZA/ASSENZA AMIANTO
Modalità Campionamento: A CURA DEL CLIENTE/PRELEVATORE

Accettazione a cura dello Sportello di: REGGIO EMILIA

Data Ricevimento: 28/11/2012

Temperatura Ricevimento: Ambiente

Accettazione a cura del Laboratorio

Nota Campione: ----

Temperatura Trasporto Interno(°C): ----

RISULTATO DELLA PROVA

Parametro	Valore	U. di M.
-----------	--------	----------

Metodo di riferimento

Amianto (MOLP)	Presente Crisotilo	-
----------------	--------------------	---

DM 06/09/1994 GU SG n°220 20/09/1994 all 3

Nota tecnica in riferimento:

Amianto (MOLP): Limite di Rilevabilità: 50 mg/kg

Data inizio prove: 13/12/2012

Data fine prove: 13/12/2012

Il Responsabile delle Analisi
Dott. Adriano Fava

L'incertezza di misura calcolata con P=95% e K=2.

Il laboratorio non responsabile del campionamento tranne nei casi in cui sia stato effettuato dallo stesso. I risultati del presente rapporto di prova non sono corretti per il fattore di recupero salvo espressa indicazione legata ad ogni singolo parametro. L'incertezza di misura e l'eventuale fattore di recupero sono riportati nel rapporto di prova quando hanno influenza sulla valutazione della conformità e limiti di riferimento o quando espressamente richiesti dal cliente. Si dichiara che i risultati del presente rapporto di prova si riferiscono solo al campione sottoposto a prova.

Documento firmato digitalmente secondo le norme vigenti (D.P.R. 28 dicembre 2000, n. 445; D.Lgs. 7 marzo 2005, n. 82 e s.m.i.; D.P.C.M. 30 marzo 2009) dal Responsabile delle Analisi o suo delegato.

Da sottoscrivere in caso di stampa

La presente copia del rapporto di prova n. del, composta di n. pagine, conforme in tutte le sue componenti all'originale informatico firmato digitalmente dal Responsabile delle Analisi o suo delegato.

.....
(luogo) (data)

.....
(nome cognome)

.....
(qualifica)

.....
(firma)



Sezione Provinciale di Reggio Emilia
Laboratorio Integrato
Via Amendola,2 - 42122 Reggio Emilia
Tel. 0522/336011 Fax 0522/330546
e-mail: aore@cert.arpa.emr.it
Resp.Dott. Adriano Fava



A1-P51001/LM r3

Pagina 2 di 2

LAB N° 0226

Campione: 01612007981

01612007981

Lab: ARPARE

ARPARE

Codice LIMS: 201269027

201269027

Campione: 01612008412

01612008412

Lab: ARPARE

ARPARE

Codice LIMS:201269028

201269028

RAPPORTO DI PROVA N° 201269028 del 14/12/2012

Dati Anagrafici

Campione di: CAMPIONE 034112012
Prelevatore: LAVORO E AMBIENTE SRL
Richiesta/Verbale n°: PROT.1329/2012 del: 26/11/2012
Data Prelievo: 26/11/2012
Campione Formale: N
Punto Prelievo: NON TRASMESSO
Ditta/Struttura prelievo: ----
Comune di Prelievo: ----
Cliente: LAVORO E AMBIENTE SRL
Indirizzo cliente: VIA MALPIGHI, 4 - FORLÌ(FC)
Quesito: PRESENZA/ASSENZA AMIANTO
Modalità Campionamento: A CURA DEL CLIENTE/PRELEVATORE

Accettazione a cura dello Sportello di: REGGIO EMILIA

Data Ricevimento: 28/11/2012

Temperatura Ricevimento: Ambiente

Accettazione a cura del Laboratorio

Nota Campione: ----

Temperatura Trasporto Interno(°C): ----

RISULTATO DELLA PROVA

Parametro	Valore	U. di M.
-----------	--------	----------

Metodo di riferimento

Amianto (MOLP)	Presente Crisotilo e Crocidolite	-
----------------	-------------------------------------	---

DM 06/09/1994 GU SG n°220 20/09/1994 all 3

Nota tecnica in riferimento:

Amianto (MOLP): Limite di Rilevabilità: 50 mg/kg

Il Responsabile delle Analisi
Dott. Adriano Fava

Data inizio prove: 14/12/2012

Data fine prove: 14/12/2012

L'incertezza di misura calcolata con P=95% e K=2.

Il laboratorio non è responsabile del campionamento tranne nei casi in cui sia stato effettuato dallo stesso. I risultati del presente rapporto di prova non sono corretti per il fattore di recupero salvo espressa indicazione legata ad ogni singolo parametro. L'incertezza di misura e l'eventuale fattore di recupero sono riportati nel rapporto di prova quando hanno influenza sulla valutazione della conformità e limiti di riferimento o quando espressamente richiesti dal cliente. Si dichiara che i risultati del presente rapporto di prova si riferiscono solo al campione sottoposto a prova.

Documento firmato digitalmente secondo le norme vigenti (D.P.R. 28 dicembre 2000, n. 445; D.Lgs. 7 marzo 2005, n. 82 e s.m.i.; D.P.C.M. 30 marzo 2009) dal Responsabile delle Analisi o suo delegato.

Da sottoscrivere in caso di stampa

La presente copia del rapporto di prova n. del, composta di n. pagine, conforme in tutte le sue componenti all'originale informatico firmato digitalmente dal Responsabile delle Analisi o suo delegato.

.....
(luogo) (data)

.....
(nome cognome) (qualifica) (firma)



Sezione Provinciale di Reggio Emilia
Laboratorio Integrato
Via Amendola,2 - 42122 Reggio Emilia
Tel. 0522/336011 Fax 0522/330546
e-mail: aore@cert.arpa.emr.it
Resp.Dott. Adriano Fava



A1-P51001/LM r3

Pagina 2 di 2

LAB N° 0226

Campione: 01612008412

01612008412

Lab: ARPARE

ARPARE

Codice LIMS: 201269028

201269028

Campione: 01612008413

01612008413

Lab: ARPARE

ARPARE

Codice LIMS:201269029

201269029

RAPPORTO DI PROVA N° 201269029 del 14/12/2012

Dati Anagrafici

Campione di: CAMPIONE 035112012
Prelevatore: LAVORO E AMBIENTE SRL
Richiesta/Verbale n°: PROT.1329/2012 del: 26/11/2012
Data Prelievo: 26/11/2012
Campione Formale: N
Punto Prelievo: NON TRASMESSO
Ditta/Struttura prelievo: ----
Comune di Prelievo: ----
Cliente: LAVORO E AMBIENTE SRL
Indirizzo cliente: VIA MALPIGHI, 4 - FORLÌ(FC)
Quesito: PRESENZA/ASSENZA AMIANTO
Modalità Campionamento: A CURA DEL CLIENTE/PRELEVATORE

Accettazione a cura dello Sportello di: REGGIO EMILIA

Data Ricevimento: 28/11/2012

Temperatura Ricevimento: Ambiente

Accettazione a cura del Laboratorio

Nota Campione: ----

Temperatura Trasporto Interno(°C): ----

RISULTATO DELLA PROVA

Parametro	Valore	U. di M.
-----------	--------	----------

Metodo di riferimento

Amianto (MOLP)	Presente Crisotilo	-
----------------	--------------------	---

DM 06/09/1994 GU SG n°220 20/09/1994 all 3

Nota tecnica in riferimento:

Amianto (MOLP): Limite di Rilevabilità: 50 mg/kg

Data inizio prove: 14/12/2012

Data fine prove: 14/12/2012

Il Responsabile delle Analisi
Dott. Adriano Fava

L'incertezza di misura calcolata con P=95% e K=2.

Il laboratorio non responsabile del campionamento tranne nei casi in cui sia stato effettuato dallo stesso. I risultati del presente rapporto di prova non sono corretti per il fattore di recupero salvo espressa indicazione legata ad ogni singolo parametro. L'incertezza di misura e l'eventuale fattore di recupero sono riportati nel rapporto di prova quando hanno influenza sulla valutazione della conformità e limiti di riferimento o quando espressamente richiesti dal cliente. Si dichiara che i risultati del presente rapporto di prova si riferiscono solo al campione sottoposto a prova.

Documento firmato digitalmente secondo le norme vigenti (D.P.R. 28 dicembre 2000, n. 445; D.Lgs. 7 marzo 2005, n. 82 e s.m.i.; D.P.C.M. 30 marzo 2009) dal Responsabile delle Analisi o suo delegato.

Da sottoscrivere in caso di stampa

La presente copia del rapporto di prova n. del, composta di n. pagine, conforme in tutte le sue componenti all'originale informatico firmato digitalmente dal Responsabile delle Analisi o suo delegato.

.....
(luogo) (data)

.....
(nome cognome)

.....
(qualifica)

.....
(firma)



Sezione Provinciale di Reggio Emilia
Laboratorio Integrato
Via Amendola,2 - 42122 Reggio Emilia
Tel. 0522/336011 Fax 0522/330546
e-mail: aore@cert.arpa.emr.it
Resp.Dott. Adriano Fava



A1-P51001/LM r3

Pagina 2 di 2

LAB N° 0226

Campione: 01612008413

01612008413

Lab: ARPARE

ARPARE

Codice LIMS: 201269029

201269029

Campione: 01612008414

01612008414

Lab: ARPARE

ARPARE

Codice LIMS:201269030

201269030

RAPPORTO DI PROVA N° 201269030 del 14/12/2012

Dati Anagrafici

Campione di: CAMPIONE 036112012
Prelevatore: LAVORO E AMBIENTE SRL
Richiesta/Verbale n°: PROT.1329/2012 del: 26/11/2012
Data Prelievo: 26/11/2012
Campione Formale: N
Punto Prelievo: NON TRASMESSO
Ditta/Struttura prelievo: ----
Comune di Prelievo: ----
Cliente: LAVORO E AMBIENTE SRL
Indirizzo cliente: VIA MALPIGHI, 4 - FORLÌ(FC)
Quesito: PRESENZA/ASSENZA AMIANTO
Modalità Campionamento: A CURA DEL CLIENTE/PRELEVATORE

Accettazione a cura dello Sportello di: REGGIO EMILIA

Data Ricevimento: 28/11/2012

Temperatura Ricevimento: Ambiente

Accettazione a cura del Laboratorio

Nota Campione: ----

Temperatura Trasporto Interno(°C): ----

RISULTATO DELLA PROVA

Parametro	Valore	U. di M.
-----------	--------	----------

Metodo di riferimento

Amianto (MOLP)	Presente Crisotilo	-
----------------	--------------------	---

DM 06/09/1994 GU SG n°220 20/09/1994 all 3

Nota tecnica in riferimento:

Amianto (MOLP): Limite di Rilevabilità: 50 mg/kg

Data inizio prove: 12/12/2012

Data fine prove: 13/12/2012

Il Responsabile delle Analisi
Dott. Adriano Fava

L'incertezza di misura calcolata con P=95% e K=2.

Il laboratorio non responsabile del campionamento tranne nei casi in cui sia stato effettuato dallo stesso. I risultati del presente rapporto di prova non sono corretti per il fattore di recupero salvo espressa indicazione legata ad ogni singolo parametro. L'incertezza di misura e l'eventuale fattore di recupero sono riportati nel rapporto di prova quando hanno influenza sulla valutazione della conformità e limiti di riferimento o quando espressamente richiesti dal cliente. Si dichiara che i risultati del presente rapporto di prova si riferiscono solo al campione sottoposto a prova.

Documento firmato digitalmente secondo le norme vigenti (D.P.R. 28 dicembre 2000, n. 445; D.Lgs. 7 marzo 2005, n. 82 e s.m.i.; D.P.C.M. 30 marzo 2009) dal Responsabile delle Analisi o suo delegato.

Da sottoscrivere in caso di stampa

La presente copia del rapporto di prova n. del, composta di n. pagine, conforme in tutte le sue componenti all'originale informatico firmato digitalmente dal Responsabile delle Analisi o suo delegato.

.....
(luogo) (data)

.....
(nome cognome)

.....
(qualifica)

.....
(firma)



Sezione Provinciale di Reggio Emilia
Laboratorio Integrato
Via Amendola,2 - 42122 Reggio Emilia
Tel. 0522/336011 Fax 0522/330546
e-mail: aore@cert.arpa.emr.it
Resp.Dott. Adriano Fava



A1-P51001/LM r3

Pagina 2 di 2

LAB N° 0226

Campione: 01612008414

01612008414

Lab: ARPARE

ARPARE

Codice LIMS: 201269030

201269030

Campione: 01612008415

01612008415

Lab: ARPARE

ARPARE

Codice LIMS:201269031

201269031

RAPPORTO DI PROVA N° 201269031 del 11/12/2012

Dati Anagrafici

Campione di: CAMPIONE 037112012
Prelevatore: LAVORO E AMBIENTE SRL
Richiesta/Verbale n°: PROT.1329/2012 del: 26/11/2012
Data Prelievo: 26/11/2012
Campione Formale: N
Punto Prelievo: NON TRASMESSO
Ditta/Struttura prelievo: ----
Comune di Prelievo: ----
Cliente: LAVORO E AMBIENTE SRL
Indirizzo cliente: VIA MALPIGHI, 4 - FORLÌ(FC)
Quesito: PRESENZA/ASSENZA AMIANTO
Modalità Campionamento: A CURA DEL CLIENTE/PRELEVATORE

Accettazione a cura dello Sportello di: REGGIO EMILIA

Data Ricevimento: 28/11/2012

Temperatura Ricevimento: Ambiente

Accettazione a cura del Laboratorio

Nota Campione: ----

Temperatura Trasporto Interno(°C): ----

RISULTATO DELLA PROVA

Parametro	Valore	U. di M.
-----------	--------	----------

Metodo di riferimento

Amianto (MOLP)	Presente Crisotilo	-
----------------	--------------------	---

DM 06/09/1994 GU SG n°220 20/09/1994 all 3

Nota tecnica in riferimento:

Amianto (MOLP): Limite di Rilevabilità: 50 mg/kg

Data inizio prove: 10/12/2012

Data fine prove: 10/12/2012

Il Responsabile delle Analisi
Dott. Adriano Fava

L'incertezza di misura calcolata con P=95% e K=2.

Il laboratorio non è responsabile del campionamento tranne nei casi in cui sia stato effettuato dallo stesso. I risultati del presente rapporto di prova non sono corretti per il fattore di recupero salvo espressa indicazione legata ad ogni singolo parametro. L'incertezza di misura e l'eventuale fattore di recupero sono riportati nel rapporto di prova quando hanno influenza sulla valutazione della conformità e limiti di riferimento o quando espressamente richiesti dal cliente. Si dichiara che i risultati del presente rapporto di prova si riferiscono solo al campione sottoposto a prova.

Documento firmato digitalmente secondo le norme vigenti (D.P.R. 28 dicembre 2000, n. 445; D.Lgs. 7 marzo 2005, n. 82 e s.m.i.; D.P.C.M. 30 marzo 2009) dal Responsabile delle Analisi o suo delegato.

Da sottoscrivere in caso di stampa

La presente copia del rapporto di prova n. del, composta di n. pagine, conforme in tutte le sue componenti all'originale informatico firmato digitalmente dal Responsabile delle Analisi o suo delegato.

.....
(luogo) (data)

.....
(nome cognome)

.....
(qualifica)

.....
(firma)



Sezione Provinciale di Reggio Emilia
Laboratorio Integrato
Via Amendola,2 - 42122 Reggio Emilia
Tel. 0522/336011 Fax 0522/330546
e-mail: aore@cert.arpa.emr.it
Resp.Dott. Adriano Fava



A1-P51001/LM r3

Pagina 2 di 2

LAB N° 0226

Campione: 01612008415

01612008415

Lab: ARPARE

ARPARE

Codice LIMS: 201269031

201269031

Campione: 01612008416

01612008416

Lab: ARPARE

ARPARE

Codice LIMS:201269032

201269032

RAPPORTO DI PROVA N° 201269032 del 11/12/2012

Dati Anagrafici

Campione di: CAMPIONE 038112012
Prelevatore: LAVORO E AMBIENTE SRL
Richiesta/Verbale n°: PROT.1329/2012 del: 26/11/2012
Data Prelievo: 26/11/2012
Campione Formale: N
Punto Prelievo: NON TRASMESSO
Ditta/Struttura prelievo: ----
Comune di Prelievo: ----
Cliente: LAVORO E AMBIENTE SRL
Indirizzo cliente: VIA MALPIGHI, 4 - FORLÌ(FC)
Quesito: PRESENZA/ASSENZA AMIANTO
Modalità Campionamento: A CURA DEL CLIENTE/PRELEVATORE

Accettazione a cura dello Sportello di: REGGIO EMILIA

Data Ricevimento: 28/11/2012

Temperatura Ricevimento: Ambiente

Accettazione a cura del Laboratorio

Nota Campione: ----

Temperatura Trasporto Interno(°C): ----

RISULTATO DELLA PROVA

Parametro	Valore	U. di M.
-----------	--------	----------

Metodo di riferimento

Amianto (MOLP)	Presente Crisotilo e Crocidolite	-
----------------	----------------------------------	---

DM 06/09/1994 GU SG n°220 20/09/1994 all 3

Nota tecnica in riferimento:

Amianto (MOLP): Limite di Rilevabilità: 50 mg/kg

Il Responsabile delle Analisi
Dott. Adriano Fava

Data inizio prove: 11/12/2012

Data fine prove: 11/12/2012

L'incertezza di misura calcolata con P=95% e K=2.

Il laboratorio non è responsabile del campionamento tranne nei casi in cui sia stato effettuato dallo stesso. I risultati del presente rapporto di prova non sono corretti per il fattore di recupero salvo espressa indicazione legata ad ogni singolo parametro. L'incertezza di misura e l'eventuale fattore di recupero sono riportati nel rapporto di prova quando hanno influenza sulla valutazione della conformità e limiti di riferimento o quando espressamente richiesti dal cliente. Si dichiara che i risultati del presente rapporto di prova si riferiscono solo al campione sottoposto a prova.

Documento firmato digitalmente secondo le norme vigenti (D.P.R. 28 dicembre 2000, n. 445; D.Lgs. 7 marzo 2005, n. 82 e s.m.i.; D.P.C.M. 30 marzo 2009) dal Responsabile delle Analisi o suo delegato.

Da sottoscrivere in caso di stampa

La presente copia del rapporto di prova n. del, composta di n. pagine, conforme in tutte le sue componenti all'originale informatico firmato digitalmente dal Responsabile delle Analisi o suo delegato.

.....
(luogo) (data)

.....
(nome cognome) (qualifica) (firma)



Sezione Provinciale di Reggio Emilia
Laboratorio Integrato
Via Amendola,2 - 42122 Reggio Emilia
Tel. 0522/336011 Fax 0522/330546
e-mail: aore@cert.arpa.emr.it
Resp.Dott. Adriano Fava



A1-P51001/LM r3

Pagina 2 di 2

LAB N° 0226

Campione: 01612008416

01612008416

Lab: ARPARE

ARPARE

Codice LIMS: 201269032

201269032

Campione: 01612008417

01612008417

Lab: ARPARE

ARPARE

Codice LIMS:201269033

201269033

RAPPORTO DI PROVA N° 201269033 del 11/12/2012

Dati Anagrafici

Campione di: CAMPIONE 039112012
Prelevatore: LAVORO E AMBIENTE SRL
Richiesta/Verbale n°: PROT.1329/2012 del: 26/11/2012
Data Prelievo: 26/11/2012
Campione Formale: N
Punto Prelievo: NON TRASMESSO
Ditta/Struttura prelievo: ----
Comune di Prelievo: ----
Cliente: LAVORO E AMBIENTE SRL
Indirizzo cliente: VIA MALPIGHI, 4 - FORLÌ(FC)
Quesito: PRESENZA/ASSENZA AMIANTO
Modalità Campionamento: A CURA DEL CLIENTE/PRELEVATORE

Accettazione a cura dello Sportello di: REGGIO EMILIA

Data Ricevimento: 28/11/2012

Temperatura Ricevimento: Ambiente

Accettazione a cura del Laboratorio

Nota Campione: ----

Temperatura Trasporto Interno(°C): ----

RISULTATO DELLA PROVA

Parametro	Valore	U. di M.
-----------	--------	----------

Metodo di riferimento

Amianto (MOLP)	Presente Crisotilo e Crocidolite	-
----------------	-------------------------------------	---

DM 06/09/1994 GU SG n°220 20/09/1994 all 3

Nota tecnica in riferimento:

Amianto (MOLP): Limite di Rilevabilità: 50 mg/kg

Il Responsabile delle Analisi
Dott. Adriano Fava

Data inizio prove: 10/12/2012

Data fine prove: 10/12/2012

L'incertezza di misura calcolata con P=95% e K=2.

Il laboratorio non è responsabile del campionamento tranne nei casi in cui sia stato effettuato dallo stesso. I risultati del presente rapporto di prova non sono corretti per il fattore di recupero salvo espressa indicazione legata ad ogni singolo parametro. L'incertezza di misura e l'eventuale fattore di recupero sono riportati nel rapporto di prova quando hanno influenza sulla valutazione della conformità e limiti di riferimento o quando espressamente richiesti dal cliente. Si dichiara che i risultati del presente rapporto di prova si riferiscono solo al campione sottoposto a prova.

Documento firmato digitalmente secondo le norme vigenti (D.P.R. 28 dicembre 2000, n. 445; D.Lgs. 7 marzo 2005, n. 82 e s.m.i.; D.P.C.M. 30 marzo 2009) dal Responsabile delle Analisi o suo delegato.

Da sottoscrivere in caso di stampa

La presente copia del rapporto di prova n. del, composta di n. pagine, conforme in tutte le sue componenti all'originale informatico firmato digitalmente dal Responsabile delle Analisi o suo delegato.

.....
 (luogo) (data)

.....
 (nome cognome) (qualifica) (firma)



Sezione Provinciale di Reggio Emilia
Laboratorio Integrato
Via Amendola,2 - 42122 Reggio Emilia
Tel. 0522/336011 Fax 0522/330546
e-mail: aore@cert.arpa.emr.it
Resp.Dott. Adriano Fava



A1-P51001/LM r3

Pagina 2 di 2

LAB N° 0226

Campione: 01612008417

01612008417

Lab: ARPARE

ARPARE

Codice LIMS: 201269033

201269033

Campione: 01612008418

01612008418

Lab: ARPARE

ARPARE

Codice LIMS:201269034

201269034

RAPPORTO DI PROVA N° 201269034 del 11/12/2012

Dati Anagrafici

Campione di: CAMPIONE 040112012
Prelevatore: LAVORO E AMBIENTE SRL
Richiesta/Verbale n°: PROT.1329/2012 del: 26/11/2012
Data Prelievo: 26/11/2012
Campione Formale: N
Punto Prelievo: NON TRASMESSO
Ditta/Struttura prelievo: ----
Comune di Prelievo: ----
Cliente: LAVORO E AMBIENTE SRL
Indirizzo cliente: VIA MALPIGHI, 4 - FORLÌ(FC)
Quesito: PRESENZA/ASSENZA AMIANTO
Modalità Campionamento: A CURA DEL CLIENTE/PRELEVATORE

Accettazione a cura dello Sportello di: REGGIO EMILIA

Data Ricevimento: 28/11/2012

Temperatura Ricevimento: Ambiente

Accettazione a cura del Laboratorio

Nota Campione: ----

Temperatura Trasporto Interno(°C): ----

RISULTATO DELLA PROVA

Parametro	Valore	U. di M.
-----------	--------	----------

Metodo di riferimento

Amianto (MOLP)	Assente	-
----------------	---------	---

DM 06/09/1994 GU SG n°220 20/09/1994 all 3

Nota tecnica in riferimento:

Amianto (MOLP): Limite di Rilevabilità: 50 mg/kg

Data inizio prove: 10/12/2012

Data fine prove: 10/12/2012

Il Responsabile delle Analisi
Dott. Adriano Fava

L'incertezza di misura calcolata con P=95% e K=2.

Il laboratorio non è responsabile del campionamento tranne nei casi in cui sia stato effettuato dallo stesso. I risultati del presente rapporto di prova non sono corretti per il fattore di recupero salvo espressa indicazione legata ad ogni singolo parametro. L'incertezza di misura e l'eventuale fattore di recupero sono riportati nel rapporto di prova quando hanno influenza sulla valutazione della conformità e limiti di riferimento o quando espressamente richiesti dal cliente. Si dichiara che i risultati del presente rapporto di prova si riferiscono solo al campione sottoposto a prova.

Documento firmato digitalmente secondo le norme vigenti (D.P.R. 28 dicembre 2000, n. 445; D.Lgs. 7 marzo 2005, n. 82 e s.m.i.; D.P.C.M. 30 marzo 2009) dal Responsabile delle Analisi o suo delegato.

Da sottoscrivere in caso di stampa

La presente copia del rapporto di prova n. del, composta di n. pagine, conforme in tutte le sue componenti all'originale informatico firmato digitalmente dal Responsabile delle Analisi o suo delegato.

.....
(luogo) (data)

.....
(nome cognome)

.....
(qualifica)

.....
(firma)



Sezione Provinciale di Reggio Emilia
Laboratorio Integrato
Via Amendola,2 - 42122 Reggio Emilia
Tel. 0522/336011 Fax 0522/330546
e-mail: aore@cert.arpa.emr.it
Resp.Dott. Adriano Fava



A1-P51001/LM r3

Pagina 2 di 2

LAB N° 0226

Campione: 01612008418

01612008418

Lab: ARPARE

ARPARE

Codice LIMS: 201269034

201269034

Campione: 01612008419

01612008419

Lab: ARPARE

ARPARE

Codice LIMS:201269035

201269035

RAPPORTO DI PROVA N° 201269035 del 11/12/2012

Dati Anagrafici

Campione di: CAMPIONE 041112012
Prelevatore: LAVORO E AMBIENTE SRL
Richiesta/Verbale n°: PROT.1329/2012 del: 26/11/2012
Data Prelievo: 26/11/2012
Campione Formale: N
Punto Prelievo: NON TRASMESSO
Ditta/Struttura prelievo: ----
Comune di Prelievo: ----
Cliente: LAVORO E AMBIENTE SRL
Indirizzo cliente: VIA MALPIGHI, 4 - FORLÌ(FC)
Quesito: PRESENZA/ASSENZA AMIANTO
Modalità Campionamento: A CURA DEL CLIENTE/PRELEVATORE

Accettazione a cura dello Sportello di: REGGIO EMILIA

Data Ricevimento: 28/11/2012

Temperatura Ricevimento: Ambiente

Accettazione a cura del Laboratorio

Nota Campione: ----

Temperatura Trasporto Interno(°C): ----

RISULTATO DELLA PROVA

Parametro	Valore	U. di M.
Metodo di riferimento		
Amianto (MOLP)	Assente	-
DM 06/09/1994 GU SG n°220 20/09/1994 all 3		
Nota tecnica in riferimento:		
Amianto (MOLP): Limite di Rilevabilità: 50 mg/kg		
Data inizio prove: 11/12/2012		Il Responsabile delle Analisi Dott. Adriano Fava
Data fine prove: 11/12/2012		

L'incertezza di misura calcolata con P=95% e K=2.

Il laboratorio non è responsabile del campionamento tranne nei casi in cui sia stato effettuato dallo stesso. I risultati del presente rapporto di prova non sono corretti per il fattore di recupero salvo espressa indicazione legata ad ogni singolo parametro. L'incertezza di misura e l'eventuale fattore di recupero sono riportati nel rapporto di prova quando hanno influenza sulla valutazione della conformità e limiti di riferimento o quando espressamente richiesti dal cliente. Si dichiara che i risultati del presente rapporto di prova si riferiscono solo al campione sottoposto a prova.

Documento firmato digitalmente secondo le norme vigenti (D.P.R. 28 dicembre 2000, n. 445; D.Lgs. 7 marzo 2005, n. 82 e s.m.i.; D.P.C.M. 30 marzo 2009) dal Responsabile delle Analisi o suo delegato.

Da sottoscrivere in caso di stampa

La presente copia del rapporto di prova n. del, composta di n. pagine, conforme in tutte le sue componenti all'originale informatico firmato digitalmente dal Responsabile delle Analisi o suo delegato.

.....
(luogo) (data)

.....
(nome cognome)

.....
(qualifica)

.....
(firma)



Sezione Provinciale di Reggio Emilia
Laboratorio Integrato
Via Amendola,2 - 42122 Reggio Emilia
Tel. 0522/336011 Fax 0522/330546
e-mail: aore@cert.arpa.emr.it
Resp.Dott. Adriano Fava



A1-P51001/LM r3

Pagina 2 di 2

LAB N° 0226

Campione: 01612008419

01612008419

Lab: ARPARE

ARPARE

Codice LIMS: 201269035

201269035

Campione: 01612008420

01612008420

Lab: ARPARE

ARPARE

Codice LIMS:201269037

201269037

RAPPORTO DI PROVA N° 201269037 del 14/12/2012

Dati Anagrafici

Campione di: CAMPIONE 042112012
Prelevatore: LAVORO E AMBIENTE SRL
Richiesta/Verbale n°: PROT.1329/2012 del: 26/11/2012
Data Prelievo: 26/11/2012
Campione Formale: N
Punto Prelievo: NON TRASMESSO
Ditta/Struttura prelievo: ----
Comune di Prelievo: ----
Cliente: LAVORO E AMBIENTE SRL
Indirizzo cliente: VIA MALPIGHI, 4 - FORLÌ(FC)
Quesito: PRESENZA/ASSENZA AMIANTO
Modalità Campionamento: A CURA DEL CLIENTE/PRELEVATORE

Accettazione a cura dello Sportello di: REGGIO EMILIA

Data Ricevimento: 28/11/2012

Temperatura Ricevimento: Ambiente

Accettazione a cura del Laboratorio

Nota Campione: ----

Temperatura Trasporto Interno(°C): ----

RISULTATO DELLA PROVA

Parametro	Valore	U. di M.
-----------	--------	----------

Metodo di riferimento

Amianto (MOLP)	Assente	-
----------------	---------	---

DM 06/09/1994 GU SG n°220 20/09/1994 all 3

Nota tecnica in riferimento:

Amianto (MOLP): Limite di Rilevabilità: 50 mg/kg

Data inizio prove: 12/12/2012

Data fine prove: 13/12/2012

Il Responsabile delle Analisi
Dott. Adriano Fava

L'incertezza di misura calcolata con P=95% e K=2.

Il laboratorio non responsabile del campionamento tranne nei casi in cui sia stato effettuato dallo stesso. I risultati del presente rapporto di prova non sono corretti per il fattore di recupero salvo espressa indicazione legata ad ogni singolo parametro. L'incertezza di misura e l'eventuale fattore di recupero sono riportati nel rapporto di prova quando hanno influenza sulla valutazione della conformità e limiti di riferimento o quando espressamente richiesti dal cliente. Si dichiara che i risultati del presente rapporto di prova si riferiscono solo al campione sottoposto a prova.

Documento firmato digitalmente secondo le norme vigenti (D.P.R. 28 dicembre 2000, n. 445; D.Lgs. 7 marzo 2005, n. 82 e s.m.i.; D.P.C.M. 30 marzo 2009) dal Responsabile delle Analisi o suo delegato.

Da sottoscrivere in caso di stampa

La presente copia del rapporto di prova n. del, composta di n. pagine, conforme in tutte le sue componenti all'originale informatico firmato digitalmente dal Responsabile delle Analisi o suo delegato.

.....
(luogo) (data)

.....
(nome cognome)

.....
(qualifica)

.....
(firma)



Sezione Provinciale di Reggio Emilia
Laboratorio Integrato
Via Amendola,2 - 42122 Reggio Emilia
Tel. 0522/336011 Fax 0522/330546
e-mail: aore@cert.arpa.emr.it
Resp.Dott. Adriano Fava



A1-P51001/LM r3

Pagina 2 di 2

LAB N° 0226

Campione: 01612008420

01612008420

Lab: ARPARE

ARPARE

Codice LIMS: 201269037

201269037

MOD PS 08 A
 Monitoraggio Ambientale
 REV 4 del 02.11

RAPPORTO DI PROVA RP 045112012

Pag. 1/2

Ditta: **Immobiliare Cinema Europa S.r.l.**
 Corso Garibaldi 63, 47121 – Forlì (FC)
 Impianto: Cinema Europa
 Via XX Settembre, angolo vicolo San Francesco CERVIA (RA)

Descrizione del campione: Membrana in polycarbonato NPF, Ø 25 mm, porosità 0,8 µm

Prelevato in data: 22/11/2012

Prelevato/consegnato da: Lavoro e Ambiente srl - Divisione campionamenti

Tipo di campionamento: Aspirazione diretta su superficie

 Punto di campionamento/operatore: **Sedie sala proiezioni**

Consegnato al laboratorio il: 28/11/2012

Oggetto delle analisi: Determinazione Presenza/Assenza Amianto

Data di inizio prove: 13/12/2012

Data di fine prove: 13/12/2012

CONDIZIONI DI CAMPIONAMENTO

Flusso di aspirazione:	5,0 l/min	Ora inizio:	09:17
Durata del prelievo:	60 s	Ora fine:	09:18
Superficie aspirata:	circa 0,75 m ²	Temperatura ambiente:	17,0°C
Orientamento superficie aspirata	orizzontale	Umidità relativa ambiente:	55,0%

RISULTATI DELLE PROVE EFFETTUATE

SOSTANZA DETERMINATA	METODO DI PROVA	RISULTATO	VALORI DI RIFERIMENTO
Amianto (MOLP)	D.M. 06/09/94 GU SG n°220 20/09/1994 all 3	Presente Crisotilo	-

Data di emissione: 18/12/2012

l'addetto alla prova



Il responsabile

Note:

- Le determinazioni analitiche sono state effettuate presso laboratorio qualificato.
- Il presente rapporto di prova può essere riprodotto parzialmente solo col permesso scritto di Lavoro e Ambiente srl.
- I risultati del presente rapporto di prova si riferiscono unicamente al campione analizzato.
- Un'aliquota di controcampione, se non deperibile o esaurito durante le prove, sarà conservata presso il laboratorio per 30 giorni dalla data di emissione del rapporto di prova.



CONDIZIONI AMBIENTALI



velocità dell'aria nell'ambiente di lavoro:	< 0,05 m/s
velocità dell'aria in prossimità dell'operatore:	-
velocità dell'aria alla bocchetta di aspirazione:	-

NOTE – VALUTAZIONI DEI RISULTATI

Il limite di rilevabilità per l'analisi in tecnica MOLP è di 50 mg/kg.

FINE RAPPORTO

Data di emissione: 18/12/2012

l'addetto alla prova

Note:

- Le determinazioni analitiche sono state effettuate presso laboratorio qualificato.
- Il presente rapporto di prova può essere riprodotto parzialmente solo col permesso scritto di Lavoro e Ambiente srl.
- I risultati del presente rapporto di prova si riferiscono unicamente al campione analizzato.
- Un'aliquota di controcampione, se non deperibile o esaurito durante le prove, sarà conservata presso il laboratorio per 30 giorni dalla data di emissione del rapporto di prova.

Il responsabile

MOD PS 08 A
 Monitoraggio Ambientale
 REV 4 del 02.11

RAPPORTO DI PROVA RP 046112012

Pag. 1/2

Ditta: **Immobiliare Cinema Europa S.r.l.**
 Corso Garibaldi 63, 47121 – Forlì (FC)
 Impianto: Cinema Europa
 Via XX Settembre, angolo vicolo San Francesco CERVIA (RA)

Descrizione del campione: Membrana in polycarbonato NPF, Ø 25 mm, porosità 0,8 µm

Prelevato in data: 22/11/2012

Prelevato/consegnato da: Lavoro e Ambiente srl - Divisione campionamenti

Tipo di campionamento: Aspirazione diretta su superficie

 Punto di campionamento/operatore: **Sipario**

Consegnato al laboratorio il: 28/11/2012

Oggetto delle analisi: Determinazione Presenza/Assenza Amianto

Data di inizio prove: 14/12/2012

Data di fine prove: 14/12/2012

CONDIZIONI DI CAMPIONAMENTO

Flusso di aspirazione:	5,0 l/min	Ora inizio:	09:22
Durata del prelievo:	60 s	Ora fine:	09:23
Superficie aspirata:	circa 0,36 m ²	Temperatura ambiente:	17,0°C
Orientamento superficie aspirata	verticale	Umidità relativa ambiente:	55,0%

RISULTATI DELLE PROVE EFFETTUATE

SOSTANZA DETERMINATA	METODO DI PROVA	RISULTATO	VALORI DI RIFERIMENTO
Amianto (MOLP)	D.M. 06/09/94 GU SG n°220 20/09/1994 all 3	Presente Crisotilo	-

Data di emissione: 18/12/2012

l'addetto alla prova



Il responsabile

Note:

- Le determinazioni analitiche sono state effettuate presso laboratorio qualificato.
- Il presente rapporto di prova può essere riprodotto parzialmente solo col permesso scritto di Lavoro e Ambiente srl.
- I risultati del presente rapporto di prova si riferiscono unicamente al campione analizzato.
- Un'aliquota di controcampione, se non deperibile o esaurito durante le prove, sarà conservata presso il laboratorio per 30 giorni dalla data di emissione del rapporto di prova.



CONDIZIONI AMBIENTALI



velocità dell'aria nell'ambiente di lavoro:	< 0,05 m/s
velocità dell'aria in prossimità dell'operatore:	-
velocità dell'aria alla bocchetta di aspirazione:	-

NOTE – VALUTAZIONI DEI RISULTATI

Il limite di rilevabilità per l'analisi in tecnica MOLP è di 50 mg/kg.

FINE RAPPORTO

Data di emissione: 18/12/2012

l'addetto alla prova

Il responsabile

Note:

- Le determinazioni analitiche sono state effettuate presso laboratorio qualificato.
- Il presente rapporto di prova può essere riprodotto parzialmente solo col permesso scritto di Lavoro e Ambiente srl.
- I risultati del presente rapporto di prova si riferiscono unicamente al campione analizzato.
- Un'aliquota di controcampione, se non deperibile o esaurito durante le prove, sarà conservata presso il laboratorio per 30 giorni dalla data di emissione del rapporto di prova.

MOD PS 08 A
 Monitoraggio Ambientale
 REV 4 del 02.11

RAPPORTO DI PROVA RP 047112012

Pag. 1/2

 Ditta: **Immobiliare Cinema Europa S.r.l.**
 Corso Garibaldi 63, 47121 – Forlì (FC)

 Impianto: Cinema Europa
 Via XX Settembre, angolo vicolo San Francesco CERVIA (RA)

Descrizione del campione: Membrana in polycarbonato NPF, Ø 25 mm, porosità 0,8 µm

Prelevato in data: 22/11/2012

Prelevato/consegnato da: Lavoro e Ambiente srl - Divisione campionamenti

Tipo di campionamento: Ambientale

 Punto di campionamento/operatore: **Galleria**

Consegnato al laboratorio il: 28/11/2012

Oggetto delle analisi: Determinazione quantitativa fibre di amianto aerodisperse in ambiente indoor (SEM)

Data di inizio prove: 30/11/2012

Data di fine prove: 30/11/2012

CONDIZIONI DI CAMPIONAMENTO

Flusso di aspirazione:	9,2 l/min	Ora inizio:	09:50
Durata del prelievo:	360 min	Ora fine:	15:50
Volume aspirato:	3,339 m ³	Temperatura ambiente:	15,5°C
Volume aspirato normalizzato a 25°C:	3,443 Nm ³	Umidità relativa ambiente:	53,0%

RISULTATI DELLE PROVE EFFETTUATE

SOSTANZA DETERMINATA	METODO DI PROVA	RISULTATO	VALORI DI RIFERIMENTO
Fibre di amianto aerodisperse (SEM)	D.M 06/09/94 all.2 Met.B	0,1 ff/l *	2 ff/l

Data di emissione: 17/12/2012

l'addetto alla prova




Il responsabile

Note:

- Le determinazioni analitiche sono state effettuate presso laboratorio qualificato.
- Il presente rapporto di prova può essere riprodotto parzialmente solo col permesso scritto di Lavoro e Ambiente srl.
- I risultati del presente rapporto di prova si riferiscono unicamente al campione analizzato.
- Un'aliquota di controcampione, se non deperibile o esaurito durante le prove, sarà conservata presso il laboratorio per 30 giorni dalla data di emissione del rapporto di prova.



CONDIZIONI AMBIENTALI



	velocità dell'aria nell'ambiente di lavoro:	<0,05 m/s
	velocità dell'aria in prossimità dell'operatore:	-
	velocità dell'aria alla bocchetta di aspirazione:	-

NOTE – VALUTAZIONI DEI RISULTATI

* Sono state conteggiate 2 fibre di amianto respirabile nella porzione di membrana esaminata. Per tale esito il Limite Fiduciario Superiore (LFS) al 95% della distribuzione Poissoniana risulta pari a 0,4 ff/l.

FINE RAPPORTO

Data di emissione: 17/12/2012

	l'addetto alla prova 
Note: <ul style="list-style-type: none"> Le determinazioni analitiche sono state effettuate presso laboratorio qualificato. Il presente rapporto di prova può essere riprodotto parzialmente solo col permesso scritto di Lavoro e Ambiente srl. I risultati del presente rapporto di prova si riferiscono unicamente al campione analizzato. Un'aliquota di controcampione, se non deperibile o esaurito durante le prove, sarà conservata presso il laboratorio per 30 giorni dalla data di emissione del rapporto di prova. 	Il responsabile 

MOD PS 08 A
 Monitoraggio Ambientale
 REV 4 del 02.11

RAPPORTO DI PROVA RP 048112012

Pag. 1/2

Ditta: **Immobiliare Cinema Europa S.r.l.**
 Corso Garibaldi 63, 47121 – Forlì (FC)
 Impianto: Cinema Europa
 Via XX Settembre, angolo vicolo San Francesco CERVIA (RA)

Descrizione del campione: Membrana in polycarbonato NPF, Ø 25 mm, porosità 0,8 µm

Prelevato in data: 22/11/2012

Prelevato/consegnato da: Lavoro e Ambiente srl - Divisione campionamenti

Tipo di campionamento: Ambientale

 Punto di campionamento/operatore: **Zona sottostante la galleria**

Consegnato al laboratorio il: 28/11/2012

Oggetto delle analisi: Determinazione quantitativa fibre di amianto aerodisperse in ambiente indoor (SEM)

Data di inizio prove: 28/11/2012

Data di fine prove: 28/11/2012

CONDIZIONI DI CAMPIONAMENTO

Flusso di aspirazione:	9,9 l/min	Ora inizio:	09:50
Durata del prelievo:	304 min	Ora fine:	14:54
Volume aspirato:	3,000 m ³	Temperatura ambiente:	15,5°C
Volume aspirato normalizzato a 25°C:	3,093 Nm ³	Umidità relativa ambiente:	53,0%

RISULTATI DELLE PROVE EFFETTUATE

SOSTANZA DETERMINATA	METODO DI PROVA	RISULTATO	VALORI DI RIFERIMENTO
Fibre di amianto aerodisperse (SEM)	D.M 06/09/94 all.2 Met.B	0,1 ff/l *	2 ff/l

Data di emissione: 17/12/2012

l'addetto alla prova



Il responsabile

Note:

- Le determinazioni analitiche sono state effettuate presso laboratorio qualificato.
- Il presente rapporto di prova può essere riprodotto parzialmente solo col permesso scritto di Lavoro e Ambiente srl.
- I risultati del presente rapporto di prova si riferiscono unicamente al campione analizzato.
- Un'aliquota di controcampione, se non deperibile o esaurito durante le prove, sarà conservata presso il laboratorio per 30 giorni dalla data di emissione del rapporto di prova.



CONDIZIONI AMBIENTALI



velocità dell'aria nell'ambiente di lavoro:	< 0,05 m/s
velocità dell'aria in prossimità dell'operatore:	-
velocità dell'aria alla bocchetta di aspirazione:	-

NOTE – VALUTAZIONI DEI RISULTATI

* Sono state conteggiate 1,5 fibre di amianto respirabile nella porzione di membrana esaminata. Per tale esito il Limite Fiduciario Superiore (LFS) al 95% della distribuzione Poissoniana risulta pari a 0,4 ff/l.

FINE RAPPORTO

Data di emissione: 17/12/2012

l'addetto alla prova

Note:

- Le determinazioni analitiche sono state effettuate presso laboratorio qualificato.
- Il presente rapporto di prova può essere riprodotto parzialmente solo col permesso scritto di Lavoro e Ambiente srl.
- I risultati del presente rapporto di prova si riferiscono unicamente al campione analizzato.
- Un'aliquota di controcampione, se non deperibile o esaurito durante le prove, sarà conservata presso il laboratorio per 30 giorni dalla data di emissione del rapporto di prova.

Il responsabile

MOD PS 08 A
 Monitoraggio Ambientale
 REV 4 del 02.11

RAPPORTO DI PROVA RP 049112012

Pag. 1/2

Ditta: **Immobiliare Cinema Europa S.r.l.**
 Corso Garibaldi 63, 47121 – Forlì (FC)
 Impianto: Cinema Europa
 Via XX Settembre, angolo vicolo San Francesco CERVIA (RA)

Descrizione del campione: Membrana in polycarbonato NPF, Ø 25 mm, porosità 0,8 µm

Prelevato in data: 22/11/2012

Prelevato/consegnato da: Lavoro e Ambiente srl - Divisione campionamenti

Tipo di campionamento: Ambientale

 Punto di campionamento/operatore: **Zona sottostante il palco**

Consegnato al laboratorio il: 28/11/2012

Oggetto delle analisi: Determinazione quantitativa fibre di amianto aerodisperse in ambiente indoor (SEM)

Data di inizio prove: 30/11/2012

Data di fine prove: 30/11/2012

CONDIZIONI DI CAMPIONAMENTO

Flusso di aspirazione:	9,9 l/min	Ora inizio:	09:50
Durata del prelievo:	360 min	Ora fine:	15:50
Volume aspirato:	3,537 m ³	Temperatura ambiente:	15,5°C
Volume aspirato normalizzato a 25°C:	3,647 Nm ³	Umidità relativa ambiente:	53,0%

RISULTATI DELLE PROVE EFFETTUATE

SOSTANZA DETERMINATA	METODO DI PROVA	RISULTATO	VALORI DI RIFERIMENTO
Fibre di amianto aerodisperse (SEM)	D.M 06/09/94 all.2 Met.B	0,1 ff/l *	2 ff/l

Data di emissione: 17/12/2012

l'addetto alla prova




Il responsabile

Note:

- Le determinazioni analitiche sono state effettuate presso laboratorio qualificato.
- Il presente rapporto di prova può essere riprodotto parzialmente solo col permesso scritto di Lavoro e Ambiente srl.
- I risultati del presente rapporto di prova si riferiscono unicamente al campione analizzato.
- Un'aliquota di controcampione, se non deperibile o esaurito durante le prove, sarà conservata presso il laboratorio per 30 giorni dalla data di emissione del rapporto di prova.



CONDIZIONI AMBIENTALI

	velocità dell'aria nell'ambiente di lavoro:	< 0,05 m/s
	velocità dell'aria in prossimità dell'operatore:	-
	velocità dell'aria alla bocchetta di aspirazione:	-

NOTE – VALUTAZIONI DEI RISULTATI

* E' stata conteggiata 1 fibra di amianto respirabile nella porzione di membrana esaminata. Per tale esito il Limite Fiduciario Superiore (LFS) al 95% della distribuzione Poissoniana risulta pari a 0,2 ff/l.

FINE RAPPORTO

Data di emissione: 17/12/2012

Note:

- Le determinazioni analitiche sono state effettuate presso laboratorio qualificato.
- Il presente rapporto di prova può essere riprodotto parzialmente solo col permesso scritto di Lavoro e Ambiente srl.
- I risultati del presente rapporto di prova si riferiscono unicamente al campione analizzato.
- Un'aliquota di controcampione, se non deperibile o esaurito durante le prove, sarà conservata presso il laboratorio per 30 giorni dalla data di emissione del rapporto di prova.

l'addetto alla prova



Il responsabile



MOD PS 08 A
 Monitoraggio Ambientale
 REV 4 del 02.11

RAPPORTO DI PROVA RP 050112012

Pag. 1/2

Ditta: **Immobiliare Cinema Europa S.r.l.**
 Corso Garibaldi 63, 47121 – Forlì (FC)
 Impianto: Cinema Europa
 Via XX Settembre, angolo vicolo San Francesco CERVIA (RA)

Descrizione del campione: Membrana in polycarbonato NPF, Ø 25 mm, porosità 0,8 µm

Prelevato in data: 22/11/2012

Prelevato/consegnato da: Lavoro e Ambiente srl - Divisione campionamenti

Tipo di campionamento: Ambientale

 Punto di campionamento/operatore: **Zona centrale platea**

Consegnato al laboratorio il: 28/11/2012

Oggetto delle analisi: Determinazione quantitativa fibre di amianto aerodisperse in ambiente indoor (SEM)

Data di inizio prove: 30/11/2012

Data di fine prove: 30/11/2012

CONDIZIONI DI CAMPIONAMENTO

Flusso di aspirazione:	9,0 l/min	Ora inizio:	09:50
Durata del prelievo:	360 min	Ora fine:	15:50
Volume aspirato:	3,251 m ³	Temperatura ambiente:	15,5°C
Volume aspirato normalizzato a 25°C:	3,352 Nm ³	Umidità relativa ambiente:	53,0%

RISULTATI DELLE PROVE EFFETTUATE

SOSTANZA DETERMINATA	METODO DI PROVA	RISULTATO	VALORI DI RIFERIMENTO
Fibre di amianto aerodisperse (SEM)	D.M 06/09/94 all.2 Met.B	0,3 ff/l *	2 ff/l

Data di emissione: 17/12/2012

l'addetto alla prova




Il responsabile

Note:

- Le determinazioni analitiche sono state effettuate presso laboratorio qualificato.
- Il presente rapporto di prova può essere riprodotto parzialmente solo col permesso scritto di Lavoro e Ambiente srl.
- I risultati del presente rapporto di prova si riferiscono unicamente al campione analizzato.
- Un'aliquota di controcampione, se non deperibile o esaurito durante le prove, sarà conservata presso il laboratorio per 30 giorni dalla data di emissione del rapporto di prova.



CONDIZIONI AMBIENTALI


	velocità dell'aria nell'ambiente di lavoro:	< 0,05 m/s
	velocità dell'aria in prossimità dell'operatore:	-
	velocità dell'aria alla bocchetta di aspirazione:	-


NOTE – VALUTAZIONI DEI RISULTATI

* Sono state conteggiate 4 fibre di amianto respirabile nella porzione di membrana esaminata. Per tale esito il Limite Fiduciario Superiore (LFS) al 95% della distribuzione Poissoniana risulta pari a 0,6 ff/l.

FINE RAPPORTO

Data di emissione: 17/12/2012

l'addetto alla prova


Il responsabile


Note:

- Le determinazioni analitiche sono state effettuate presso laboratorio qualificato.
- Il presente rapporto di prova può essere riprodotto parzialmente solo col permesso scritto di Lavoro e Ambiente srl.
- I risultati del presente rapporto di prova si riferiscono unicamente al campione analizzato.
- Un'aliquota di controcampione, se non deperibile o esaurito durante le prove, sarà conservata presso il laboratorio per 30 giorni dalla data di emissione del rapporto di prova.