

Cos'è il Cervia Informa Cittadini?

Il **Cervia Informa Cittadini** è un servizio di sportelli polifunzionali per il cittadino, che ha il compito di accogliere gli utenti e orientarli per aver risposte chiare ed esaurienti, in un linguaggio semplice e trasparente.

È stato creato dal Comune nel 2007 proprio per **dare una risposta** alle innumerevoli domande dei cittadini, un luogo dove è possibile ricercare la giusta soluzione insieme ad operatori specializzati, per rendere semplici le cose che il cittadino percepisce come complesse.

Un luogo certo e identificabile, facilmente accessibile a tutti, in procinto di migliorare e trasformarsi per essere sempre più il punto dove l'informazione è diritto e la comunicazione interscambio.



Cosa puoi fare agli sportelli?

- essere ascoltato
- essere informato sui servizi dell'Ente
- ricevere la modulistica per la presentazione delle pratiche
- presentare istanze
- ritirare documenti e prodotti
- richiedere l'accesso agli atti amministrativi dell'Ente
- presentare reclami e segnalazioni o proposte di miglioramento dei servizi
- firmare proposte di legge o referendum
- ricevere notizie su servizi degli altri Enti

...e tanto altro ancora!

Cervia
Cittadini Informa



Orari, sede e contatti

Gli orari di apertura al pubblico sono:

8.30 - 13.00

lunedì, martedì, mercoledì, venerdì

8.30 - 17.00

giovedì (orario continuato)

Viale Roma, 33
48015 Cervia (RA)

Tel. 0544 914011

Fax 0544 914019

E-mail: cerviainforma@comunecervia.it

www.comunecervia.it

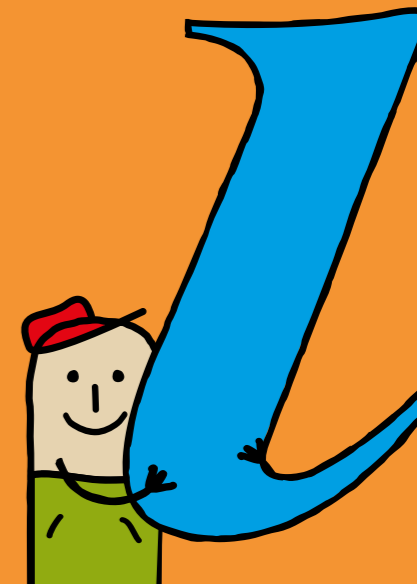
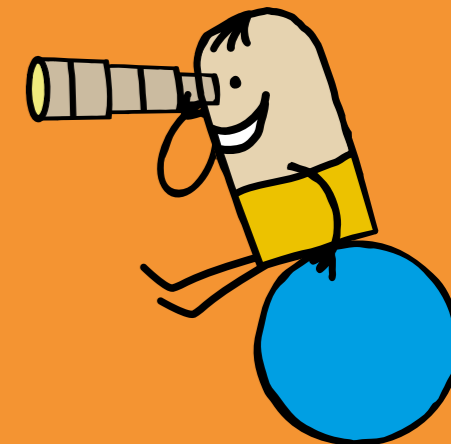
Cervia
Cittadini Informa

TI AIUTIAMO

A TROVARE

QUELLO CHE STAI

CERCANDO.





Presso la sede del Cervia Informa Cittadini trovi anche:

SPORTELLO ANTIDISCRIMINAZIONE

Offre ascolto e supporto, raccoglie le segnalazioni di coloro che ritengono di essere state vittime o testimoni di discriminazione e, tramite gli operatori, le notifica al Centro Regionale sulle discriminazioni attivando le misure per mediare o per rimuovere situazioni di conflitto.

Il punto di raccordo provinciale contro le discriminazioni ha sede a Ravenna in Via Alberoni n. 16 e coordina le attività delle "antenne" con funzioni di sportello e informative presenti nella zona dei Comuni di Ravenna, Cervia e Russi.

Orari di apertura al pubblico:
9.00 - 13.00 martedì e venerdì
Tel. 0544 914012
Fax 0544 914019
E-mail: sportelloimmigrati@comunecervia.it

SPORTELLO MIGRAZIONE U.E. ED EXTRA U.E.

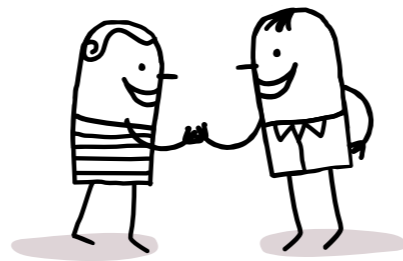
Offre accoglienza ai cittadini comunitari e ai cittadini stranieri extracomunitari interessati all'iscrizione anagrafica. Opera in collaborazione e in stretto accordo con l'Ufficio Anagrafe. In particolare riceve richieste di iscrizione all'anagrafe e rilascio attestazioni di regolarità di soggiorno.

Orari di apertura al pubblico:
8.30 - 13.00 lunedì e mercoledì (l'apertura del venerdì viene valutata dalla Responsabile del Servizio Servizi Demografici secondo le esigenze del periodo)
T. 0544 914024
F. 0544 914019

SPORTELLO IMMIGRAZIONE

Informa i cittadini extracomunitari su tutte le pratiche di loro interesse (rinnovo del permesso di soggiorno, permesso per soggiornanti di lungo periodo, ricongiungimento familiare, idoneità dell'alloggio). Offre consulenza legale gratuita (su appuntamento). Opera in collaborazione e in stretto accordo con i Servizi alla Persona.

Orari di apertura al pubblico:
9.00 - 13.00 martedì e venerdì
Tel. 0544 914012
Fax 0544 914019



SPORTELLO "BADAMI"

Lo sportello si propone di dare un sostegno alle assistenti familiari che offrono la loro prestazione professionale sia nella ricerca del lavoro sia nell'orientamento a questo tipo di professione. Offre alle famiglie che richiedono un assistente familiare figure adeguatamente formate, supporto nella ricerca, consulenza e risposte personalizzate.

Monitora costantemente le offerte di prestazione per il lavoro di cura domiciliare e fornisce una risposta utile sia alle famiglie che sono in carico ai Servizi alla Persona per la gestione di casi gravi, sia alle famiglie che si muovono in autonomia nella ricerca di questo tipo di personale.

Orari di apertura al pubblico:
9.30 - 13.00 giovedì
Tel. 0544 914012
Fax 0544 914019

SPORTELLO "MEDIAZIONE SOCIALE / ACER"

Offre un servizio di mediazione sociale nei conflitti tra gli assegnatari di alloggi di Edilizia Residenziale Pubblica (ERP) per facilitare il buon vicinato e la collaborazione tra i condomini e per supportare le iniziative di animazione organizzate dagli assegnatari.

È gestito da ACER (Agenzia Casa Emilia Romagna) ed opera in collaborazione e stretto accordo con i Servizi alla Persona.

In particolare si occupa di:

- attività di sportello diretta ad accogliere le segnalazioni di problematiche varie legate alle relazioni condominiali;
- organizzare assemblee presso i fabbricati, incontri fra inquilini finalizzati alla conciliazione/mediazione di conflitti;
- accompagnare i nuovi assegnatari per una migliore accoglienza da parte del vicinato.

Orari di apertura al pubblico:
9.00 - 11.00 mercoledì
Tel. 0544 914012
Fax 0544 914019

PUNTO INFORMATIVO AMBIENTE

Ha l'obiettivo di raccogliere diverse informazioni utili ai cittadini riguardo problematiche ambientali di diversa provenienza al fine di coordinarne la diffusione e di dare una migliore visibilità alle azioni di politica ambientale. Il fine ultimo è di contribuire ad una crescita culturale sui diritti dei cittadini e delle buone pratiche di tutela ambientale.

Il Cervia Informa Cittadini è anche:
REDAZIONE DEL SITO INTERNET
istituzionale www.comunecervia.it
REDAZIONE di "Cervia, il giornale della città"

SPORTELLO CENTRO PER L'IMPIEGO

Presso la sede del servizio **Cervia Informa Cittadini** puoi trovare anche gli sportelli del Centro per l'impiego di Ravenna.

Offrono servizi amministrativi e colloqui/incontri informativi e di orientamento mirati ad individuare le opportunità più adeguate per favorire un inserimento professionale.

Orari di apertura al pubblico:
8.45 - 12.45 lunedì, mercoledì e venerdì
E-mail: c.impiego.ravenna@mail.provincia.ra.it
Tel. 0544 608001
Fax 0544 914017
www.lavoro.ra.it

