

## Comune di Cervia

Servizi alla Persona - Servizi alla Comunità

Cittadinanza attiva, Welfare dell'aggancio, Partecipazione: sfide che il Comune di Cervia ha scelto di affrontare con impegno.

Il progetto "Le Tegole" è uno dei tasselli per la costruzione di un nuovo tipo di welfare basato sulla responsabilizzazione e la partecipazione attiva dei cittadini che possono contribuire in prima persona, con un apporto leggero, flessibile e innovativo a dare risposte a situazioni di difficoltà.

Perché "Le Tegole"? Perché sono fatte di terra cotta, quell'argilla di cui sono pieni i terreni della Romagna e hanno una forma tale che permette loro di incastrarsi le une nelle altre, diventando un unico elemento, durevole e capace di riparare dalle intemperie.

***"La fragilità ci protegge"***

*(Ettore Mildwin)*

## il Progetto

Il progetto mette al centro la persona e investe su coloro che, avendo vissuto momenti di difficoltà, ne sono usciti rinforzati. Questi sono gli **Helper**: volontari e cittadini che si mettono in gioco per aiutare la propria città a rispondere a nuovi e vecchi bisogni, integrando i tradizionali servizi di welfare.

Fin dall'inizio ciascun **Helper** ha compiti precisi, adatti al contesto nel quale viene inserito, e referenti con i quali confrontarsi: la concretezza è uno degli ingredienti base del progetto.

Infine, gli Helper non sono da soli, possono contare su una rete di supporto articolata: Amministrazione Comunale, soggetti attuatori e contesti territoriali costituiscono un solido presidio, istituzionale e funzionale, in grado di massimizzare i risultati del progetto.

La parte sperimentale si concluderà a fine Marzo 2015 e tutti i soggetti coinvolti stanno già lavorando in una prospettiva di continuità e consolidamento.



***“ Perché  
la  
solidarietà  
è il primo  
bene  
comune ”***



“Noi vogliamo che un Cittadino che si trova in difficoltà, anche temporanea, anche importante, senta di poter contare non solo sulla rete dei servizi, dei quali andiamo orgogliosi, ma anche sul volontariato, su cittadini come lui, vicini a lui, che possono sostenerlo e aiutarlo nella difficoltà”

Luca Coffari – Sindaco di Cervia

“.. i vicini devono fare come le tegole a darsi l'acqua l'un l'altro..”  
(G. Verga)

## Promotori

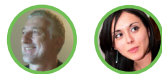
Progetto promosso dal Comune di Cervia e co-finanziato dal Ministero dell'Interno nell'ambito della Riserva Fondo Lire UNRRA - Anno 2013

## Soggetti Attuatori

 **Arco** - Qualità e innovazione nel sociale  
[www.arcopolis.it](http://www.arcopolis.it)



 **Anima Mundi** - Progetti per un vivere sostenibile  
[www.animamundi.it](http://www.animamundi.it)



## Info e Contatti

Sportello Sociale  
Tel. 0544/979420  
Email: [letegole@comunecervia.it](mailto:letegole@comunecervia.it)

## Seguici su



Consolidare competenze  
Superare insieme le fragilità

motivazione  
relazione  
responsabilità  
comunità  
cittadinanza attiva  
ironia  
incontro  
competenze  
prossimità  
volontà  
aiuto  
partecipazione  
marginalità  
servizi  
welfare  
fare

Stampato su carta ecologica da Lithos Arti Grafiche



**Comune di Cervia**  
Servizi alla Persona - Servizi alla Comunità